



cocobunji LOGO UTILITY MANUAL

cocobunji ロゴ利用マニュアル

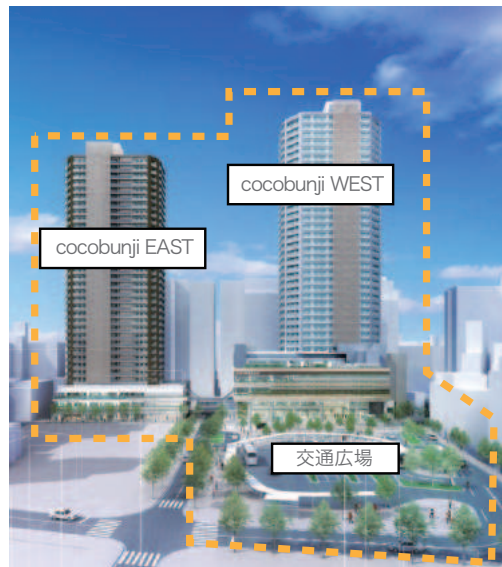
01

はじめに

<タウンネーミングについて>

国分寺駅北口地区（約 2.1 ヘクタール）を事業区域とする「国分寺都市計画事業国分寺駅北口地区第一種市街地再開発事業」に対し、以下のようなタウンコンセプトに沿ったタウンネーミング（まちの愛称）を募集し、市民投票により「cocobunji(ココブンジ)」が最優秀作品に選ばれ、タウンネーミングとして決定しました。

タウンネーミングの対象部分
(国分寺駅北口地区)



※画像はイメージです。

<タウンコンセプト>

メインコンセプト にぎ賑わいと交流の都市空間

活気と賑わいのあるまち

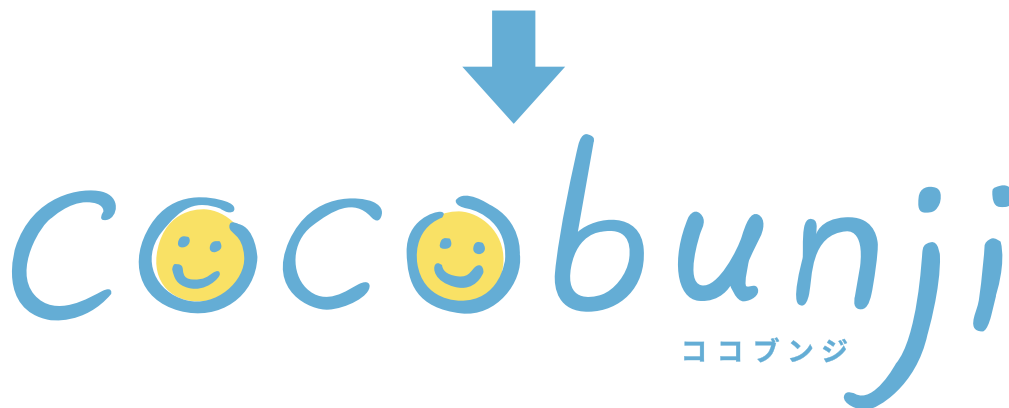
- 人と人のつながり
- 盛んな文化活動

快適で住み続けたいまち

- 交通の便が良い
- 落ち着いた街並み

市の魅力が映るまち

- 日本の宇宙開発発祥の地
- 史跡・歴史のまち



【応募者コンセプト】

誰もがすぐ分かるように、「こくぶんじ」をベースに名付けました。「COCO」は人と人のつながりや賑わいを表す communication と、宇宙開発発祥の地の cosmic、また「心地よい街」という意味も含まれています。ふたつのニコニコマークは「みんなが笑顔になれる」ことをイメージしました。

<タウンネーミングの目的>

他地区との差別化を図ることを目的に、まちの活性化につながる礎となるように決めました。タウンネーミングを自由に利用していただくことで、周辺の住民や事業者の方々に愛着を持っていただき、来街者の関心や共感につながり、まちのイメージアップや賑わいあるまちづくりの形成が期待されます。

<タウンネーミングの利用>

タウンネーミングである「cocobunji」は、国分寺駅北口再開発地区のまちの愛称としてだけでなく、商品やイベント等、皆様に幅広く利用していただきたいと考えています。この「cocobunji ロゴ利用マニュアル」では、「cocobunji」のロゴを利用していただく上での注意点や、デザイン上で守っていただきたいガイドラインについて定めています。

また、利用に際しては市への届出が必要となります。詳しくは「国分寺都市計画事業国分寺駅北口地区第一種市街地再開発事業タウンネーミングロゴの利用に関する要領」をご確認ください。

ご不明な点がございましたら、下記の「問い合わせ先」までお問い合わせください。「cocobunji」がより効果的に、発展的に皆様に愛されるように目指しておりますので、ご協力をお願い申し上げます。

問い合わせ先

本利用マニュアルに記載されている内容に対し、ご質問や判断に迷った際には下記までお問い合わせください。

国分寺市 まちづくり部 駅周辺整備課

電話：042-325-0111 内線 284

FAX：042-323-9060

Eメール：ekiseibi@city.kokubunji.tokyo.jp

<cocobunji ロゴ利用上のお約束>

cocobunji ロゴを利用される場合は、以下の事項をよくお読みいただくようお願いいたします。

- ロゴに関する著作権及び商標権は、全て市に帰属するものとします。
- ロゴを利用する場合は、市に届出をお願いします。
- ロゴの利用料は、無料とします。
- 市は、利用者がロゴの利用により受けた損害（第三者に及ぼした損害を含む。）について、法律上の責任を一切負わないものとします。
- ロゴを利用する場合は、cocobunji ロゴ利用マニュアルのガイドラインに基づいたデザインを利用してください。
- 以下のような場合は、ロゴを利用することができません。
 - (1) 公の秩序又は善良の風俗に反するおそれがある場合
 - (2) 特定の公職（公職選挙法（昭和25年法律第100号）第3条（公職の定義）に規定する公職をいう。以下同じ。）の候補者若しくは公職にある者又は政党を推薦し、支持し、又はこれらに反対することを目的とする活動に利用するおそれがある場合
 - (3) 宗教の布教等の宗教的活動に利用するおそれがある場合
 - (4) 国分寺市暴力団排除条例（平成24年条例第21号）第2条第1号から第3号までに規定する暴力団、暴力団員及び暴力団員等が利用するおそれがある場合
 - (5) 商標法（昭和34年法律第127号）に基づく商標、意匠法（昭和34年法律第125号）に基づく意匠等として独占的に利用するおそれがある場合
 - (6) 市のイメージを損なうおそれがある場合
 - (7) その他市長が適当でないと認める場合

※上記のお約束に反して利用されていることが分かった場合、利用を中止していただくこととなりますので、ご注意ください。

04 cocobunji LOGO UTILITY MANUAL

基本ロゴと構成

「cocobunji」の基本ロゴは、英文ロゴと和文ロゴの組み合わせで構成されています。英文ロゴは単体で使用できますが、和文ロゴ単体では使用できませんのでご注意ください。

■基本ロゴ (= 英文ロゴ+和文ロゴ) ※フルカラーの場合



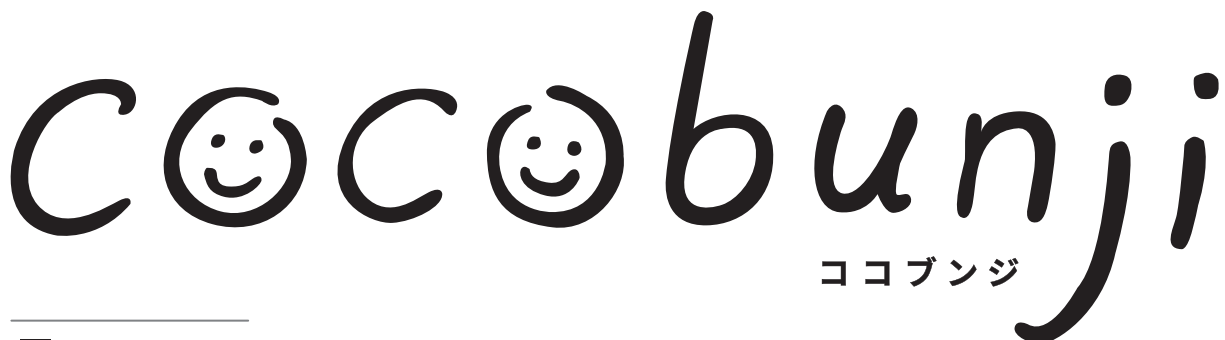
■coco ブルー

■ 大日本インキ	DIC 69
■ パントン	PMS 2925UP
■ プロセスカラー	C64% M13% Y5% K0%
■ 光学系 (RGB)	R80 G167 B206

■coco イエロー

■ 大日本インキ	DIC 33*
■ パントン	PMS 115
■ プロセスカラー	C0% M6% Y77% K0%
■ 光学系 (RGB)	R247 G219 B73

■基本ロゴ (= 英文ロゴ+和文ロゴ) ※モノクロの場合



■ K100

05

ロゴの色

明るい青系統の「coco ブルー」と明るい黄色系統「coco イエロー」は、「cocobunji」がもつ軽やかな音とぴったりマッチします。優しく明るい2つのカラーは、人々の賑わいと、人々が心地よく過ごす街「国分寺」を象徴し、その土地に根付くあたたかな雰囲気印象付けます。

■ブランドカラー / coco ブルー



■ 大日本インキ	DIC 69
■ パントン	PMS 2925UP
■ プロセスカラー	C64% M13% Y5% K0%
■ 光学系 (RGB)	R80 G167 B206

■ブランドカラー / coco イエロー



■ 大日本インキ	DIC 33*
■ パントン	PMS 115
■ プロセスカラー	C0% M6% Y77% K0%
■ 光学系 (RGB)	R247 G219 B73

06

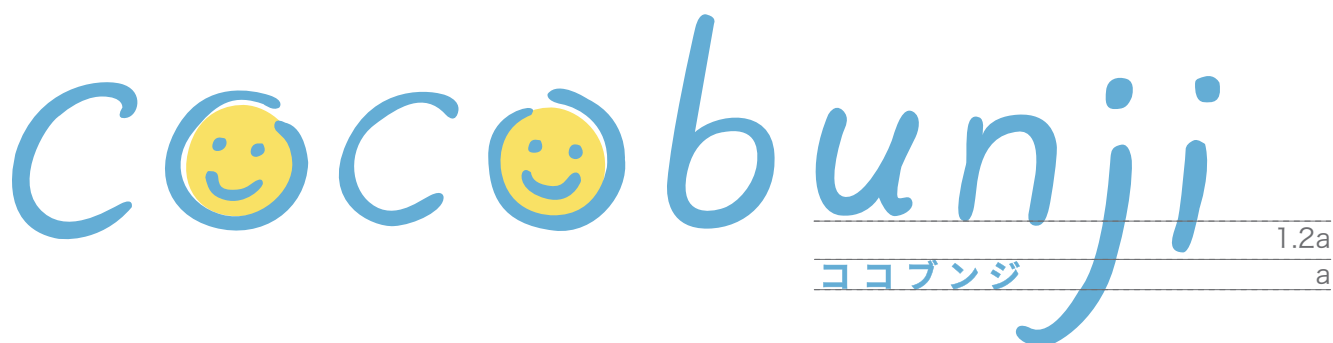
ロゴの比率とアイソレーションゾーン

「cocobunji」の基本ロゴを使用する場合、英文ロゴと和文ロゴの組み合わせは以下の比率を守ってください。ロゴの独立性・識別性を確保するため、ロゴ周辺に一定のアイソレーションゾーン（保護領域）を設け、この領域内には他のデザイン要素や文字等を表示しないようにしてください。

また、可読性と判別性を確保するため、印刷物に使用する場合を想定した最小サイズの目安を示しましたが、できる限り大きなサイズを使用していただくようお願いします。

〈基本ロゴの場合〉

■比率



■最小サイズ



■アイソレーションゾーン



〈英文ロゴ単体の場合〉

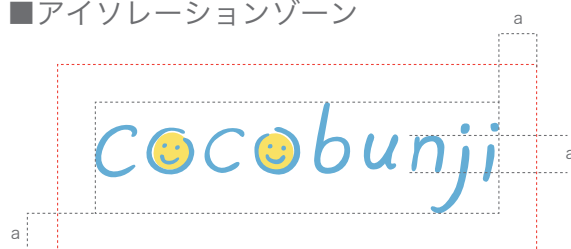
■比率



■最小サイズ



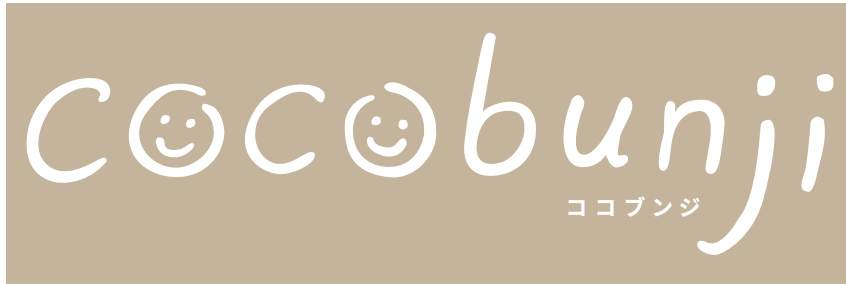
■アイソレーションゾーン



07

ロゴと背景の関係

ロゴの背面に白以外の背景色を置く場合、視認性が保たれているか十分にチェックを行って下さい。視認性が保たれない場合、ロゴの色を下記のように変更してください。



C0% M0% Y0% K0%

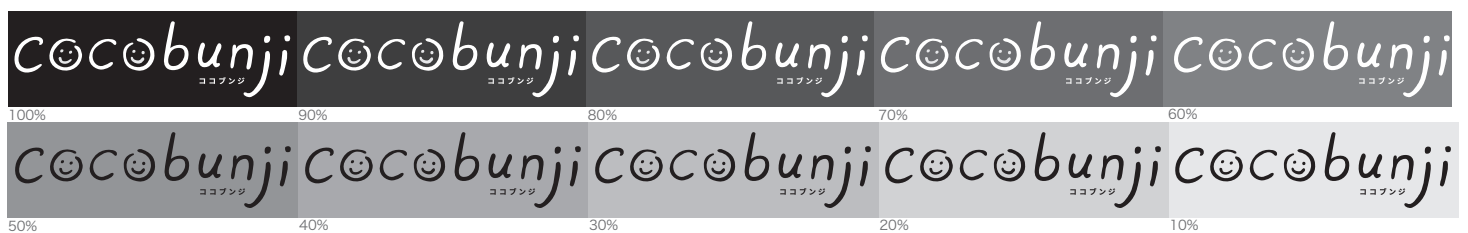
■カラー表記の例



ロゴと背景の関係



■モノクロ表記の例



推奨書体

「cocobunji」のイメージを正しく皆様にお伝えするため、ロゴを組み合わせる場合には、以下のフォントを推奨いたします。
ひらがな、カタカナ、漢字の場合は「遊ゴシック体」をできる限りご使用ください。
遊ゴシック体がない場合は「ヒラギノ角ゴ pro」をご使用ください。
本利用マニュアルは一例であり、場合に応じて適切なファミリー（同一世帯システムでの太さの種類）をご利用ください。

■和文推奨フォント

遊ゴシック体 Medium	あいうえおかきくけこさしすせそアイウエオカキクケコサシスセソ 東京名古屋大阪福岡 ABCDEFGabcdefg0123456789(!%&@)
遊ゴシック体 Bold	あいうえおかきくけこさしすせそアイウエオカキクケコサシスセソ 東京名古屋大阪福岡 ABCDEFGabcdefg0123456789(!%&@)
ヒラギノ角ゴ pro W3	あいうえおかきくけこさしすせそアイウエオカキクケコサシスセソ 東京名古屋大阪福岡 ABCDEFGabcdefg0123456789(!%&@)
ヒラギノ角ゴ pro W6	あいうえおかきくけこさしすせそアイウエオカキクケコサシスセソ 東京名古屋大阪福岡 ABCDEFGabcdefg0123456789(!%&@)

■欧文推奨フォント

Avenir Next Regular	ABCDEFGHIJKLMNabcdefghijklmn0123456789
Avenir Next Demi Bold	ABCDEFGHIJKLMNabcdefghijklmn0123456789
Candara Regular	ABCDEFGHIJKLMNabcdefghijklmn0123456789
Candara Bold	ABCDEFGHIJKLMNabcdefghijklmn0123456789

禁止事項例

「cocobunji」のロゴは様々な場面で活用することができますが、ロゴを改変し間違えた方法で使用してしまうと、イメージそのものが損なわれてしまいます。下記は、具体的に間違えた方法での使用を想定した例です。使用方法には十分に注意を払い、正しく使用してください。



変形してはならない



規定外のカラーを用いない



アウトライン表示しない



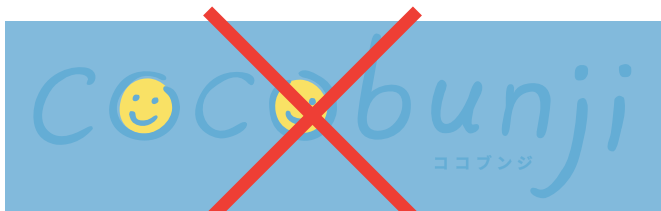
パターン表示しない



構成要素の比率、位置を変えない



他の要素を追加しない



不明瞭な表示をしない



アイソレーション内に文字を組み合わせない



ロゴの顔を改変しない、顔を追加しない



ロゴが不明瞭となるものを背景にしない