

けやきの樹

平成30(2018)年

12月15日号
No.638

編集・発行：国分寺市立公民館

- 本多公民館 電話(042)321-0085
- 恋ヶ窪公民館 電話(042)324-1926
- 光公民館 電話(042)576-3991
- もとまち公民館 電話(042)325-4221
- 並木公民館 電話(042)321-9971

もとまち 日本を知るⅦ

江戸の文化を再発見Ⅱ

～火事と喧嘩は江戸の華～

好評につき再企画しました。今回は「火事」と「喧嘩」をテーマに、講義と落語の口演から「江戸」という時代を再発見し考えます。

1・27	テーマ「火事」 落語「二番煎じ」
2・3	テーマ「喧嘩」 落語「三方一両損」

日曜日 午後1時30分～4時

講大石 学さん(東京学芸大学)

立川寸志さん(落語家)

場もとまち公民館

定40人

申往復ハガキに講座名・住所・氏名(ふりがな)・電話番号を明記(1人1枚)。返信面にも住所・氏名を明記のうえ、もとまち公民館へ(住所は下表参照)。12月22日(土)消印有効。多数の場合は抽選(前回7月の講座未受講者を優先)



実技講座

本づくりのイロハ

自分で記事を作ってみよう

自分の趣味や興味のあることを記事にして、地域に情報発信をしてみませんか。本づくりの過程を、実践を通して基本から学びます。

1・20	本ができるまで・企画を考えよう
1・27	取材の流儀・誌面構成の仕方
2・17	デザインと原稿の書き方
2・24	記事作成のための相談会
3・10	続・記事作成のための相談会
3・31	お互いの記事を読みあおう

日曜日 午前10時30分～午後0時30分

講生島典子さん(フリーライター)

場並木公民館

定Wordで文章作成ができ、メールで画像などのデータを送受信できる方20人

物ノートPCをお持ちの方はご持参ください

申12月22日(土)までに

電話または直接並木公民館へ。多数の場合は抽選。定員に満たない場合は、12月25日(火)以降先着順



並木 人権や平和に関する講演会

ふれてみようアイヌ文化

～イランカラプテ「こんにちは」～

ことば、音楽、踊りなどが独特なアイヌ文化を学び、神への祈りを唄いながら踊る古式舞踊も体験します。少数民族の文化に触れることで、さまざまな文化が共存する社会や人権について考えてみましょう。



(公財)アイヌ民族文化財団提供

日2月2日(土) 午後1時30分～3時30分

講平田 幸さん(アイヌ文化アドバイザー)

場並木公民館 定60人

申12月18日(火)午前9時から電話または直接並木公民館へ(先着順)

本多 グループ企画事業

古典文学の世界と国分寺の歴史

日本の二大古典である「源氏物語」と「平家物語」。この中で存在感を持つ人物を取りあげ解説します。また、ロマンと苦難に満ちた武蔵国分寺の歴史が語られます。

1・26	万葉の歌、武蔵国分寺創建の心 ～国分寺物語古代・中世編～ 講星野信夫さん(元国分寺市長)
1・26	源氏物語の世界 ～醜女末摘花の真実の姿を探る～ 講井 真弓さん(国文学者)
2・2	平家物語の世界 ～琵琶弾きの経正～ 講スティーヴン・G・ネルソンさん(法政大学)
2・9	武家の世から明治の世へ ～(新)国分寺村誕生への激動編～ 講星野信夫さん

日土曜日 午後1時30分～4時

場本多公民館 定100人

企国分寺の名にふさわしい文化都市を築く会

申1月10日(木)までに電話または直接本多公民館へ。多数の場合は抽選。定員に満たない場合は、1月11日(金)以降先着順

公民館運営審議会日程

日12月25日(火) 午後1時30分～3時30分

場ひかりプラザ 注どなたでも傍聴できます

光

外国人のための生活日本語教室

冬学期(入門～初級)

Japanese class for daily life for foreigners

为了外国人的生活日语教室
외국인을 위한 생활 일본어교실

普通の生活で使える日本語を学ぶことができる教室です。どこの国の人でも自由に、いつからでも参加できます。

日1月23日～3月6日(水曜日) 全7回

午前10時～11時30分

講光公民館生活日本語教室運営スタッフ

場光公民館 無料(Free 免费 무료)

申詳しくは光公民館へ(光公民館のメールアドレスは裏面下参照)

※近くにお住いの外国の方にこの教室の情報をお伝えください。



本多 地域協働事業

本多公民館55周年・図書館45周年・児童館45周年

3館に関する写真募集中

3月10日(日)に本多公民館・図書館・児童館の周年記念事業を予定しています。3館に関する写真をお持ちの方、貸していただけませんか。ご協力をお願いします。

問本多公民館まで

公民館運営サポート会議日程	
本多	1月18日(金)午前10時～正午
恋ヶ窪	1月9日(水)午前10時～正午
光	1月22日(火)午前10時～正午
もとまち	1月28日(月)午前10時～正午
並木	1月10日(木) 午前10時30分～午後0時30分

注どなたでも傍聴できます。

公民館	本多	恋ヶ窪	光	もとまち	並木
住所	〒185-0011 本多1-7-1	〒185-0013 西恋ヶ窪4-12-8	〒185-0034 光町3-13-19	〒185-0022 東元町2-3-13	〒185-0005 並木町2-12-3
休館日	12月 17日(月)	17日(月)・23日(祝・日)・24日(振・月)			
	年末年始の休館は12月29日(土)～1月3日(木)までとなります。				
	1月 7日(月)・21日(月)	14日(祝・月)・21日(月)			
電話番号	(042)321-0085	(042)324-1926	(042)576-3991	(042)325-4221	(042)321-9971
受付期間	6月から公共施設予約システムを使用した抽選予約が始まりました。詳しくは各公民館にお問い合わせください。抽選申込期間(使用前月の11日～19日)以降の施設予約は、使用前月の初日の午前9時からインターネットまたは公民館窓口(初日が休館日の場合は翌平日)においてある専用端末機での受付になります。システムを使用した予約は使用日の4日前までです。使用日の3日前までに「使用申請書」を必ず公民館窓口へ提出してください。				

年末年始の施設予約システムについて

1月分は、年末年始の休館中もご自宅のパソコンやスマートフォンから予約できます。なお2月分の先着予約は、1月4日(金)午前9時からの受付です。

12月28日(金)と1月4日(金)は、開館時間が変更になります。
開館時間：午前8時30分～午後5時

凡例 日 日 時 内 容 講 講 師 指 指 導 場 場 所 会 会 場 対 対 象 定 定 員 料 料 費 用 物 物 持 持 ち 物 保 保 有 有 あり 託 託 児 児 あり 催 催 主 主 催 共 共 催 協 協 力 力 企 企 画 申 申 込 込 方 方 法 問 問 合 合 せ FAX ファックス 注 注 意 意 事 事 項 項

恋ヶ窪 こころの健康講座 親と子の距離をつかもう

思春期・青年期の子どもと家族は、時としてうまくコミュニケーションがとれないと悩むケースがあります。それは互いの「距離」の測り方が違うからかもしれません。大学のカウンセラーと一緒に親子の距離と「親離れ」「子離れ」について考え、語り合ってみませんか。

Table with 2 columns: 月日, 内容. Rows: 1・26 「トゲトゲ」「イライラ」の謎を解く, 2・16 子どもが期待する「トリセツ」

日土曜日 午後2時～4時 講者 菊住 彰さん(臨床心理士) 場恋ヶ窪公民館 定中学生～20歳前後の家族を持つ方15人 料400円 (お茶・菓子代として初回集金)

申1月8日(火)までに電話または直接恋ヶ窪公民館へ。多数の場合は抽選。定員に満たない場合は、1月9日(水)以降先着順



自然観察講座

まちの植物「子ども」たんけん隊

わたしたちのまちの木々や草花はどんな環境に生息しているのでしょうか。講師の解説を聴きながら、植物の様子を観察します。恋ヶ窪のまちをじっくりと歩いてみましょう。

日1月20日(日) 午前10時～正午 講鈴木 純さん(植物観察家) 場恋ヶ窪公民館 対おおむね小学3～6年生(保護者同伴可) 定15人

物動きやすい服装 帽子 筆記用具 飲み物 申1月8日(火)までに電話または直接恋ヶ窪公民館へ。多数の場合は抽選。定員に満たない場合は、1月9日(水)以降先着順 注小雨決行。荒天の場合は室内で実施します

ジュニアサロンまなびの広場

百人一首を楽しもう

子ども同士でも楽しめる「百人一首」を、冬休みに大学生と一緒に挑戦してみませんか。かるた札を取るだけでなく読み手体験もできます。

Table with 2 columns: 月日, 内容. Rows: 12・26(水) 百人一首を楽しもう ～クイズで知ろう百人一首～, 1・7(月) かるた大会

日午後1時～3時 指東京学芸大学かるた会 場恋ヶ窪公民館 定おおむね小学3～6年生10人

申12月19日(水)までに電話または直接恋ヶ窪公民館へ。多数の場合は抽選。定員に満たない場合は、12月20日(木)以降先着順



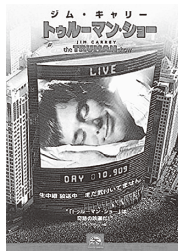
もとまち上映会 トゥルーマン・ショー

1998年アメリカ 上映時間103分 監督 ピーター・ウィアー 出演者 ジム・キャリー、ローラ・リニーほか 隠しカメラによってテレビ番組「トゥルーマン・ショー」として日常が世界中に放送されていたトゥルーマン。自分を取り巻く全てがフィクションであったことを知った時、現実世界への脱出を決意する。

日1月26日(土) 午後2時～4時 場もとまち公民館 定50人 申1月6日(日)までに電話または直接もとまち公民館へ。多数の場合は抽選。定員に満たない場合は、1月7日(月)以降先着順

注開場は30分前。途中入場はできません

TM & COPYRIGHT © 1998 BY PARAMOUNT PICTURES. All Rights Reserved.



並木 「人生100年時代」講座準備会

「人生100年時代」を豊かに過ごすために、公民館で学び合しましょう。料理や音楽といった文化的な話から、国の制度や社会問題まで、さまざまな角度から人生をより素晴らしくするための方法を探ります。講座を一緒に企画して、地域や仲間とのつながりを作ってみませんか。

日1月12日(土) 午後3時30分～5時 場並木公民館 申前日までに電話または直接並木公民館へ

第30回

並木公民館まつり準備会

公民館活動グループが作品の展示や発表、模擬店などを行い、毎年多くの人でにぎわう並木公民館まつりを下記日程にて開催します。おまつりに参加を希望するグループは、準備会にご参加ください。新規グループもお待ちしています。

日1月17日(木) 午前10時～正午 場並木公民館 申不要。直接会場へ 開催予定日:平成31年5月17日(金)～19日(日)



第21回

子どもまつりサポーター会議

子ども自身がアイデアを出し合い、お店やイベントなどを行う子どもまつり。その運営に協力していただける方の会議を行います。来年度の開催日時や運営方法などを話し合います。

日1月24日(木) 午前10時～正午 場並木公民館 申不要。直接会場へ



第40回 地域で平和について考える集い準備会

政治、経済、教育などさまざまな観点から講師の話聞き、私たちが平和に暮らすためにはどう行動すべきかを考える集いです。内容を一緒に企画しませんか。

日12月19日(水) 午後1時30分～3時30分 内「集い」のテーマ 講師候補の検討等 場もとまち公民館

申前日までに電話または直接もとまち公民館へ

第55回東京都公民館研究大会

『どうなる?どうする?社会教育』 ～連携・協働・参加の成果を発信しよう～

日2月3日(日) 午前10時～午後4時 (受付は午前9時30分～)

場東大和市立中央公民館 ほか

基調講演

講演者: 牧野 篤さん(東京大学大学院) 課題別集會

Table with 2 columns: ①, ②, ③, ④. Content: 社会教育関係団体に「地域への貢献」は求められるべきか, 地域づくり事業の実践 ～多摩コンファレンス～, 市民と職員の相互作用を考える, 公民館講座受講後の展開 ～学びを活かして活動するには～

料1,000円 催東京都公民館連絡協議会 申本多公民館へ

本多 第35回 本多公民館新緑まつり準備会

来年の5月に本多公民館新緑まつりを開催します。作品の展示や発表、模擬店などで参加を希望するグループは、下記の準備会にご参加ください。初めてのグループもお待ちしています。

日1月25日(金) 午前10時～正午 場本多公民館

申1月16日(水)までに、事務室に置いてある参加希望用紙に記載し、本多公民館に提出してください

グループの催し物

アンサンブル♪ふぁみーゆ クリスマスファミリーコンサート

映像とお話・音楽による楽しいクリスマスコンサートです。みんなで参加しましょう。

日12月24日(振・月) 午後2時～4時 場本多公民館

料500円 小学生以下無料(要整理券)

催アンサンブル♪ふぁみーゆ 問番本電(090)4756-8011

グループネットワーク会員募集 ※無料体験・見学ができます(材料費が必要になる場合もあります)。詳しくは、グループへお問い合わせください。

Table with 7 columns: グループ名, 活動日時, 会場, 入会金, 会費, 問い合わせ, 備考. Rows: 観世流同好月例会, 声のミニコミ誌 こだま, たちばな碁会(囲碁の会), 中国語サークル楽楽

本多 honda-kouminkan@city.kokubunji.tokyo.jp 恋ヶ窪 koigakubo-kouminkan@city.kokubunji.tokyo.jp 光 hikari-kouminkan@city.kokubunji.tokyo.jp もとまち motomati-kouminkan@city.kokubunji.tokyo.jp 並木 namiki-kouminkan@city.kokubunji.tokyo.jp

凡例 日日時 内容 講師 指指導 場所 会場 対対象 定定員 料費用 物持ち物 保保育あり 託託児あり 催主催 共催 協協力 企企画 申申込方法 問問い合わせ FAX ファックス メール 注注意事項