

民生・児童委員の日

イラストコンテスト

フォトニュース

凡例 日時 会場 対象 内容 講師 定員 費用 申込方法 持ち物 問い合わせ先

HP ホームページ

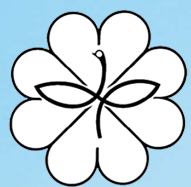
ファクス

メール

託児あり

主催

共催



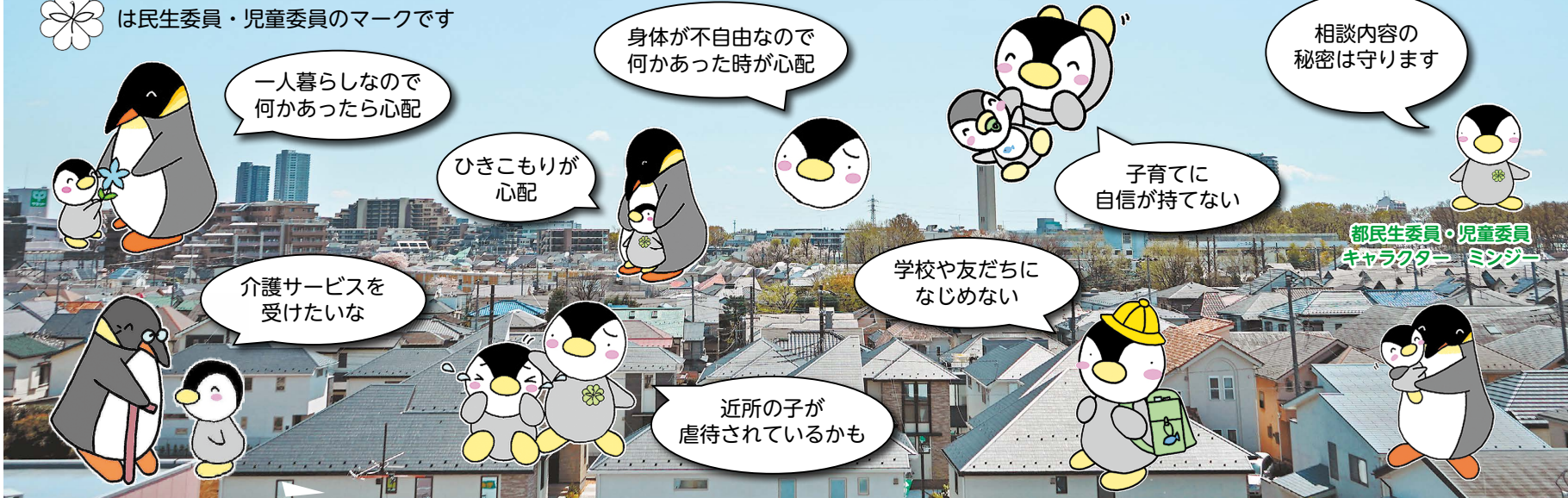
みんなで作ろう 地域のつながり 支え合い

5月12日は民生委員・児童委員の日

いろいろな心配ごとや困りごとは近くの民生委員・児童委員に気軽にご相談ください



は民生委員・児童委員のマークです



第8回民生委員・児童委員活動普及・啓発パレード

都内の民生委員・児童委員が普及啓発パレードを行います。本市の民生委員・児童委員も参加します。

日 5月12日(日)午前10時40分～11時20分※雨天中止
場 新宿三丁目交差点～新宿駅東口広場前

駅頭PR活動

5月24日(金)午後1時30分頃から
国分寺駅・西国分寺駅周辺で民生委員・児童委員制度のPR活動を行います。

各地区の担当民生委員・児童委員が分からないときは地域共生推進課へお問い合わせください

→地域共生推進課(内346)



フォトニュース



語り部の話(被爆体験)と絵本おりづるの旅読み聞かせ

2月22日に、にしまち児童館で原爆が落とされた当時の広島の話や、語り部の方から聞きました。また、広島にある原爆の子の像のモデルとなった少女の話の読み聞かせや、昨年、広島を訪問したピースメッセンジャーの作文の朗読を行いました。



消防団指揮車を更新

市消防団本部に配備している消防団指揮車(写真左)を更新しました。この車両は、火災などに出勤するすべての消防団員を組織的・効果的に統制し、災害現場の活動の中枢となる車両です。なお、本市で20年以上活躍した旧指揮車(写真右)は、(公財)日本消防協会を通じて、開発途上国の消防力強化に役立てられます。

宇宙×鉄道イラストコンテスト入賞作品発表

日本の宇宙開発発祥の地 国分寺市とJR国分寺駅開業130周年を記念し、宇宙と鉄道をテーマにしたイラストコンテストを開催し、次のおり入賞作品を決定しました。たくさんの方の応募ありがとうございました。

小・中学生の部



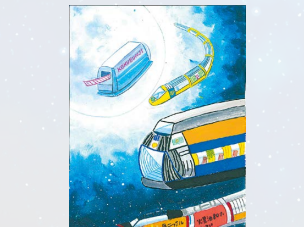
👑最優秀賞
「特急ペンシルロケット」石津音羽さん



👑国分寺市議会議長賞
「家族で宇宙旅行」指田未来さん



👑国分寺市教育長賞
「ひかりから宇宙へ」瀬川要さん

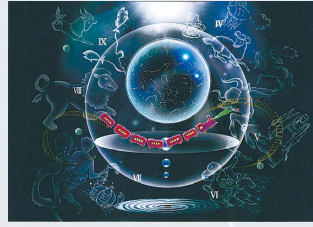


👑JR東日本国分寺駅長賞
「100年後の中央線」山崎証朋さん

一般の部



👑最優秀賞
「帰郷」菅野華那さん



👑国分寺市長賞
「夢を乗せて」瀧本麻須美さん

→文化振興課 ☎(042)329-1205

育児援助に関心のある方、参加しませんか

ファミリー・サポート・センター援助会員講習会参加者募集

ファミリー・サポート・センターは子どもたちが心豊かに育っていくために、育児の援助をしてほしい市民(利用会員)と育児の援助ができる方(援助会員)が会員登録し、有償ボランティア活動で地域を支え合う子育て支援の組織です。援助会員になるには、講習会の受講が必要です。

場 福祉センター

対 20歳以上の心身共に健康な市内在住・在勤の方

内 右表参照 定 30人※先着順

申 5月2日(休)～6月8日(土)に住所・氏名(ふりがな)・電話番号を明記し、郵送(必着)・電話または直接〒185-0003戸倉4-14福祉センター内ファミリー・サポート・センターへ

問 同センター ☎(042)300-6061(月～土曜日午前9時～午後5時)

講習会日程表

日時(6月)	内容(*) 必須科目	講師	
18日(火)	10時～11時	本市の児童福祉(*)	子ども家庭部職員
	11時～12時	ファミリー・サポート・センター事業(*)	ファミリー・サポート・センター職員
	13時～15時	保育のこころ	佐々加代子さん(白梅学園大学名誉教授)
19日(水)	10時～12時	子どもの遊び	大森靖枝さん(劇団風の子)
	13時～15時	発達に課題のある子どもへの支援	子ども家庭部職員
20日(木)	10時～12時	応急救護講習(*)	東京防災救急協会
	13時～15時	子どもの健康(*)	子ども家庭部職員
21日(金)	10時～12時	成長する心とからだ	永田陽子さん(臨床心理士)
	13時～14時30分	援助活動の実践I(*)	ファミリー・サポート・センター職員
	14時30分～16時	援助活動の実践II(*)	ファミリー・サポート・センター職員

※やむを得ず欠席した場合も、必須科目(*)を含む8割を受講した方は援助会員として登録し、活動を開始することができます。ただし残りの科目はおおむね1年以内に受講してください(年2回開催予定)

※前回までの講習会参加者で未受講の講座がある方は、ファミリー・サポート・センターへお問い合わせください

→子育て相談室 ☎(042)572-8138