

新規会員を随時募集

勤労者福祉サービスセンターの
会員になりませんか

会員になるとレジャー・チケットの助成や各種給付金、健康診断・人間ドックの利用補助、教養セミナーなどの福利厚生を受けられます。詳しくはお問い合わせください。

☎従業員数が300人以下の市内事業所に勤務する従業員・事業主で、原則事業所単位の団体※市外在勤の方は個人会員
☎同センター(ひかりプラザ内)☎(042)505-9430 FAX(042)505-9431
HP https://www.nippon-intelligence.jp/kkgojyo.nsf/で

→経済課(内396)

宿泊費・薪能鑑賞助成

姉妹都市佐渡市を訪ねてみませんか

助成金額小学生以上1人年1回3,000円

☎市に住民登録している方、市勤労者福祉サービスセンターの会員で在勤の方とその家族

☎200人 ☎下表の指定保養施設に宿泊予約後、利用日前(おおむね2週間前まで)に印鑑をお持ちのうえ、直接人権平和課(ひかりプラザ内)へ

☎10人程度以上の団体で申請する場合は事前にご連絡ください/指定保養施設を利用した方が佐渡市で薪能を有料で鑑賞した場合、その料金の一部または全部を助成します。詳しくは直接人権平和課へお問い合わせください



自然豊かな佐渡市を訪ねませんか

令和2年度指定保養施設一覧

地区	施設名	住所(佐渡市)	☎(0259)	地区	施設名	住所(佐渡市)	☎(0259)
両津地区	佐渡グランドホテル	加茂歌代4918-1	27-3281	相川地区	民宿 敷島荘	稲鯨1354	76-2640
	朱鷺伝説と露天風呂の宿 佐渡グリーンホテル きらく	原黒658	27-6101		民宿 しおさい	橘193-5	76-2103
	夕日と湖の宿 あおきや	原黒685	27-4145		民宿 七浦荘	橘1586-3	76-2735
	ホテル志い屋	加茂歌代4916-7	27-2127		民宿 たきもと	相川大浦1429-3	74-3103
	ホテルニュー桂	原黒696-1	27-3151		民宿 玉椿	達者468-2	75-2836
	佐渡加茂湖温泉 湖畔の宿 吉田家	両津夷261-1	27-2151		佐渡ベルメールユースホステル	姫津369-4	75-2011
	両津やまきホテル	秋津66	23-4141		ふれあいハウス 潮津の里	背合38	55-3311
	SADOニツ亀ビューホテル	鷲崎1116-2	26-2311		佐渡海洋深層水風呂 ご縁の宿 伊藤屋	真野新町278	55-2019
	みなみ旅館	住吉215-1	27-5621		静海荘 SEIKAIISO	真野新町157	55-3151
	住吉温泉 寿月館	住吉229	27-7069		弁天シーサイド	椿尾967-1	58-2215
相川地区	福助屋旅館	願275	26-2358	国際佐渡観光ホテル 八幡館	八幡2043	57-2141	
	まるか旅館	両津夷358	27-2325	浦島	窪田978-3	57-3751	
	相川温泉 いさりびの宿 道遊	相川鹿伏333-1	74-3381	旅館 喜代勢	沢根五十里1094	52-6554	
	伝統と風格の宿 ホテル万長	相川下戸町58	74-3221	お宿 宝家	小木町280-1	86-3165	
	尖閣荘	姫津1431-2	75-2226	小木温泉 旅館 かもめ荘	小木町11-7	86-2064	
	佐渡リゾート ホテル吾妻	相川大浦548-1	74-0001	御宿 花の木	宿根木78-1	86-2331	
	ホテル大佐渡	相川鹿伏288-2	74-3300	民宿 清水荘	小木強清水85	86-2538	
	ホテルめおと	高瀬1267-5	76-2511	サンライズ城が浜	三川2915	87-3215	
	ホテルファミリーオ佐渡相川	小川1267-1	75-1020	民宿 仁工門	延場540	87-2986	

→人権平和課☎(042)573-4378

あなたも 手話通訳者 に
手話通訳者養成講習会
受講者募集

聴覚障害者とのコミュニケーションを深め、手話通訳者になるための講習会を下表のとおり実施します。

☎開講式=5月9日(土)、講習会=開講式の翌週~令和3年3月(週1回程度)
場ひかりプラザ

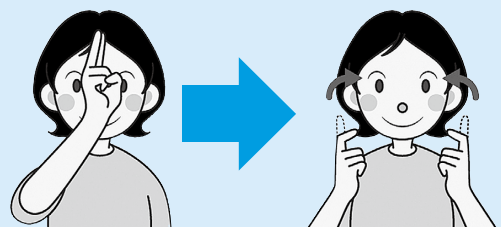
☎市内在住・在勤・在学中で、聴覚障害者の福祉に理解と熱意がある15歳以上の方※中学生を除く

☎4月13日(月)までにはがき(消印有効)に下図のとおり記入し、〒185-8501障害福祉課へ※多数の場合抽選

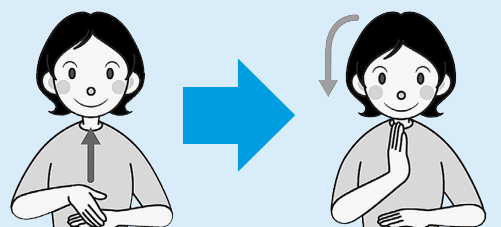
☎昨年度受講した方で同一クラスを希望する方が多い場合は、初めての方を優先。受講決定者へは5月上旬までに承認通知書、開講式案内などを郵送

手話を学んで、気持ちや伝えたいことを表現しませんか

こんにちは



ありがとう



出典=都福祉保健局

手話通訳者養成講習受講会日程

クラス(*1)	対象	定員	講習曜日	テキスト代(*2)	講習回数
入門	初めて手話を学ぶ方	各30人	火	3,300円	38回
			水		
基礎	入門クラスの修了者、または同等の技術と知識がある(主に1年程度学習した)方	各30人	水	4,950円	39回
			木		
応用	基礎クラスの修了者、または同等の技術と知識がある(主に2年程度学習した)方で、将来手話通訳者を目指す方	20人	木	4,950円	40回
			水		
養成	応用クラスの修了者、または同等の技術と知識がある(主に3年程度学習した)方で、将来手話通訳者を目指す方	20人	水		

(*1) 昼=午前9時30分~11時30分/夜=午後7時~9時
(*2) 税込み。購入方法などは承認通知書に同封

☎ はがき裏面記入例

※全て必須事項
年 月 日
国分寺市長 殿
手話通訳者養成講習受講申込書
手話通訳者養成講習を受講したいので、次のとおり申し込みます。
○氏名(ふりがな)印
○住所 ○生年月日 ○電話番号
○希望クラスを1つ選択(昼または夜を明記)
※昼・夜どちらも可能な方は希望順位を記入
○勤務先または学校名・住所(市外在住の方のみ)
※同居の家族が身体障害者(聴覚障害)手帳を所持している方は優先しますので、その旨を記入してください

→障害福祉課(内344)