

本号に掲載している情報に関して、今後、内容を変更する場合があります。最新の情報に関しては市HP(右のQRコードからもアクセス可)をご覧ください。各担当課へお問い合わせください。



発行/国分寺市 編集/政策部市政戦略室 〒185-8501 東京都国分寺市戸倉1-6-1 ☎(042)325-0111 FAX(042)325-1380
 市公式ホームページ(市HP)、市公式ツイッター、市公式フェイスブック、市モバイルサイトは、国分寺市 で検索 市長へのファクス☎(042)324-0906

国勢調査2020にご協力ください



10月1日を基準日として、全国で国勢調査を行います。国勢調査は、日本国内に住むすべての人と世帯を対象とする、国の最も重要な調査です。国内の人口、世帯の実態を明らかにするため、統計法という法律に基づいて、5年に一度実施します。

国勢調査の結果は福祉施策や生活環境整備・災害対策など、日本の未来をつくるために欠かせないさまざまな施策の計画策定などに利用されます。



→情報管理課☎(042)329-1095

調査の流れ

9月中旬頃から国勢調査員が回答に必要な書類をポストへ投函します

問い合わせ

調査内容、インターネット回答の操作方法、調査票の記入方法

総務省国勢調査コールセンター
 ☎(0570)07-2020
 ☑10月31日(土)までの午前8時～午後9時

調査票・書類・封筒などの不足、調査員への連絡が必要な場合、調査票の回収を希望する場合など

市国勢調査コールセンター
 ☎(0120)002-065
 ☑10月20日(火)までの午前9時～午後8時
 ※土・日曜日、祝日は午後5時まで

回答はかんたん便利なインターネットで

インターネット回答期間

9/14(月) → 10/7(水)

パソコン・タブレット・スマートフォンで24時間いつでも回答できます



郵送による回答期間

10/1(木) → 10/7(水)

紙の調査票を記入し、同封の郵送提出用封筒でポストへ投函



※調査員による回収を希望する方は、電話で市国勢調査コールセンターへ

新型コロナウイルス感染症の感染拡大を防ぐために

- 市民の皆さんと国勢調査員の安心・安全を確保するため、できる限り対面しない方法で実施します
- 回答はインターネットまたは郵送でお願いします



国勢調査を装った**詐欺**や**不審な調査**にご注意ください

新型コロナウイルス感染症に関する最新情報はHPでお知らせしています

- 市HPで、
- 生活・事業者支援
 - 市内の感染者数
 - イベント・公共施設
 - 皆さまへのお願い

など、新型コロナウイルス感染症に関する最新の情報をお知らせしています。情報は日々更新しておりますので、皆さまご活用ください。

こちらから
 ご覧いただけます



外国人のみなさんへ For foreign residents 外国朋友们

外国の方のためのお知らせをやさしい日本語、英語、中国語で市のホームページから見るができます。

Information for foreign residents is available in Easy Japanese, English and Chinese on Kokubunji City Website.

在国分寺市网页可以通过简单日语、英语、中文查看面向外国人士的告知。



新庁舎建設工事 事業者募集

新庁舎建設工事事業者を募集します。設計・施工一括発注方式で発注を行い、選定は公募型プロポーザル方式（市が示す条件に対して提案された内容を審査・選定する方法）で行います。詳しくは、市HP掲載の実施要領等をご覧ください。

募集期間10月14日(水)午後5時まで

→政策経営課(内442)

都最低賃金は時間額1千13円です。都内で働くすべての労働者に適用されます。
☎東京労働局賃金課 ☎03・3512・1614 / 東京働き方改革推進支援センター(ワン・ストップ無料相談窓口) ☎0120・232・865
↓経済課(内351)

都最低賃金

無料入浴券(後期分)を支給
10月1日(木)から無料入浴券(後期分)を支給します。
市内在住で65歳以上のみの世帯で、自宅に入浴設備がない方
申直接生活福祉課(市役所第2庁舎)へ
物印鑑
注申請月で支給枚数が異なります
↓生活福祉課(内389)

税目	納期限
国民健康保険税(第3期)	9月30日(水)

お近くの金融機関などで納付をお願いします(ゆうちょ銀行(郵便局)では納期限後は納付できません) / 市税を納付いただくときは、税目・期別を確認してください / 市税の納付は、便利な口座振替をご利用ください / バーコード・確認番号などが付いている納付書はコンビニエンスストア・モバイルレジ・クレジットカード(インターネット利用)でも納付いただけます(納期限まで)。詳しい納付方法はお問い合わせください

休日納税窓口

市税のほか、納期限内のもので納付書をお持ちいただいたものに限り、負担金・使用料なども納付できます。また、納税相談もできます。

日時	9月27日(日) 午前8時30分～午後5時
場所	納税課(市役所第1庁舎)

→納税課(内553)

今月の市税

今月の保険料

今月は次の保険料の納期です。
介護保険料2期・後期高齢者医療保険料2期

納期限 9月30日(水)

保険料名	介護保険料	後期高齢者医療保険料
問い合わせ	高齢福祉課(いずみプラザ内) ☎(042)321-1301	保険年金課(市役所第1庁舎) (内319)

10月のおれんじCafe

おれんじCafeサンライト

☎13日・27日(火)午後1時～4時 特別養護老人ホームサンライト(西町1-31-2) 認知症の方やその家族、地域の方 ¥100円 ☎(042)595-7351

→高齢福祉課 ☎(042)321-1301

認知症の人を支える 家族懇談会

ほっ! とできる場

事前に電話で高齢福祉課へご連絡ください。

☎10月5日(月)午後1時30分～4時 場いずみプラザ 認知症の人を介護している方、介護を経験した方 ¥無料

→高齢福祉課 ☎(042)321-1301

老人クラブで 活動しませんか

→高齢福祉課 ☎(042)321-1301

老人クラブは地域を基盤とする高齢者の自主的な組織であり、現在全国約524万人以上の会員がいます。本市では約1,500人が友愛・健康・奉仕などの活動をしています。

入会希望の方 = 直接右表の各クラブ会長へ
新たにクラブの設立を希望する方、老人クラブに関して = 高齢福祉課へ

老人クラブに入ると

地域に新しい仲間ができる 健康の維持・増進になる

社会活動への参画と貢献ができる

知識や経験を生かせる 心の安らぎ、充実感が得られる



仲間と交流 歩こう会



いきいき体操で健康に

老人クラブ一覧 (*町名の後の漢数字は丁目)

クラブ名	会長名	住所	電話番号	組織地域(*)
本多南寿楽会	堀川弘	本多2-8-13	(042)322-6621	本多一・二
本多三北交友会	粕谷豊	本多3-15-18	(042)301-5644	本多三北
本多新西寿楽会	今井孝子(代理)	本多3-6-11	(090)2730-9440	本多三南
本多北四季の会	押野貞吉	本多4-4-28	(042)301-6736	本多四
本多東寿楽会	山崎守正	本多5-28-2	(042)301-1439	本多五
南寿会	高田守	南町3-9-25-407	(042)323-8028	南町二・三
東元町明寿会	渡邊泰行	東元町1-19-9	(042)325-3701	東元町一
東南会	齋藤隆義	東元町2-14-7	(042)301-0575	東元町二
あけぼの会	永澤守男	東元町4-8-2	(042)323-1731	東元町三・四
しあわせ会	谷口和典	東元町3-17-1	(042)321-1733	西元町二
北松風会	芳賀正弘	西元町2-15-12	(042)322-1863	西元町三
薬師会	鴨下久雄	西元町3-29-9	(042)323-6162	西元町四
くろがね友和会	岩佐浩一	西元町4-7-13	(042)323-2563	東恋ヶ窪二～五
東恋ヶ窪けやき会	上島忠俊	東恋ヶ窪2-18-20	(042)321-2609	東恋ヶ窪六
北の原厚生会	小野寺清治	東恋ヶ窪6-14-28	(042)324-3619	西恋ヶ窪
西恋松寿会	神永貞信	西恋ヶ窪1-11-4	(042)321-6473	泉町三
友愛会	野口誠一	泉町3-25-8	(042)323-2278	戸倉三、日吉町一・二
西戸倉長生会	江口八重子	戸倉3-47-24	(042)572-8885	戸倉一
平和台快生会	利正美	戸倉1-22-4-204	(042)324-5524	並木町一・二、北町一・二、五、新町一・二
共益東長寿会	渡邊幹夫	並木町2-9-18	(042)323-7589	並木町三、北町三・四、新町二・三
共益長寿会	渡邊由紀子	新町2-19-12	(042)301-3062	富士本
富士本一三三三会	水村勇	富士本3-2-33	(042)575-2457	光町
光寿会	川久保ヤエ	光町3-28-6	(042)502-6996	高木町
高木長寿会	中島登	高木町3-19-10	(042)577-0863	西町
西町百寿会	野崎勝	西町4-22-27	(042)502-7680	内藤、日吉町
内藤日吉シニアサロン	辻本紀敬	日吉2-5-18	(042)576-9812	戸倉、東戸倉
中戸倉長生会	武藤清仁	戸倉2-26-4	(042)575-3104	

市役所への申し込み・問い合わせの時間は、特記がない場合は月～金曜日午前8時30分～午後5時(正午～午後1時を除く)の受付となります。

参画 暮らし

秋の全国交通安全運動

世界一の交通安全都市 TOKYOを目指して

この機会に交通マナーやルールを確認し、交通安全に意識した行動を心がけましょう。



廃棄物の減量及び再利用推進審議会委員を募集

ごみの減量やリサイクルを推進する具体的な方法などを審議するため、委員を募集します。

※4月1日現在18歳以上で市内在住・在勤・在学・在活の、ごみの減量とリサイクルに関心があり、会議(年6回・月々金曜日の昼間2時間程度開催予定)に出席できる方※市の他の附属機関の公募委員を除く
任期2年間

子どもをはじめとする歩行者の安全と自転車の安全利用の確保



二輪車の交通事故防止



高齢運転者などの安全運転の励行



チャイルドシート着用推進シンボルマーク「カチャビヨン」



夕暮れ時と夜間の交通事故防止と飲酒運転等の危険運転の防止

あおり運転はやめましょう

あおり運転に関する法律が改正され、ほかの車両の通行を妨害する目的で、急ブレーキをかける、著しく車間距離を詰める、急な進路変更などの違反行為が罰則対象になりました。また自転車のあおり運転も危険行為と規定され、危険行為を繰り返すと、自転車運転者講習の受講が義務付けられるようになりました。ゆずり合いの気持ちを持ってあおり運転はやめましょう。



(イラスト=内閣府)

→交通対策課(内363)

公開

しています

- 定5人以内
報酬9千500円/回
9月28日(月)までに、作文「これからのごみ減量について」を800字以内にとりまとめ、住所・氏名・年齢・性別・電話番号を明記し、郵送(必着)または直接〒185-0013 西恋ヶ窪4-9-8 清掃センター1階ごみ減量推進課へ
- 選考方法 作文審査※情報公開の対象
↓ごみ減量推進課 ☎042-300-5303
- 農業委員会総会
9月18日(金)午前9時30分
場市役所書庫棟会議室
- 選挙管理委員会定例会
10月1日(木)午前9時30分
場市役所プレハブ会議室第1
↓選挙管理委員会事務局(内367)
- 障害者施策推進協議会
10月6日(火)午後6時
場cocobunプラザ(cocobun)
- ↓農業委員会事務局(内394)
- 教育委員会定例会
9月30日(水)午前10時
場ひかりプラザ
↓教育総務課 ☎042-574-4040
- 介護保険運営協議会
9月29日(火)午後7時
場いずみプラザ
内第8期事業計画体系に関してほか
- ↓高齢福祉課 ☎042-321-1301
- 選挙管理委員会定例会
10月1日(木)午前9時30分
場市役所プレハブ会議室第1
↓選挙管理委員会事務局(内367)
- 障害者施策推進協議会
10月6日(火)午後6時
場cocobunプラザ(cocobun)

10月の子ども・子育て支援円卓会議
国分寺子育て支援事業者連絡協議会と市の協働開催です。
10月6日(火)午前9時30分~10時30分
場福祉センター
子どもに関する活動を市内で行っている個人・団体
↓子育て相談室 ☎042-572-8138

ライツこくぶんじ 編集委員を募集

地域や職場・家庭など身近なテーマを男女共同参画の視点でとらえた情報誌を年1回発行しています。編集委員になって、一緒に情報発信してみませんか。

市内在住・在勤・在学・在活の方
定4人
¥1千円/回
任期10月~令和4年9月※年8回程度開催する会議に出席
9月16日(水)~10月16日(金)に電話で男女平等推進センターへ※先着順
男女平等推進センター(人権平和課内) ☎042-573-4378

農地利用状況調査にご協力を

農地の保全・適正管理の推進を図るため、農地法の規定に基づき市内全域の農地の利用状況調査を行います。
注 荒天などで実施できない場合は後日実施

調査日程

調査日	実施地域
9月28日(月)	東戸倉・戸倉・富士本
30日(水)	東元町・西元町・泉町・本多
10月2日(金)	内藤・日吉町・東恋ヶ窪・西恋ヶ窪
6日(火)	西町・光町
7日(水)	北町・並木町・新町・高木町

↓農業委員会事務局(内394)

体調が悪い時は利用を控えましょう



新しい生活様式を心がけて公園を使いましょう

新型コロナウイルス感染症に備えた新しい生活様式では、心と体の健康を保つため、体を動かしたり、屋外でリフレッシュすることも大切です。4つのポイントに気をつけ、マナーと思いやりを大切に、身近な公園を利用しましょう。

→緑と建築課(内353)

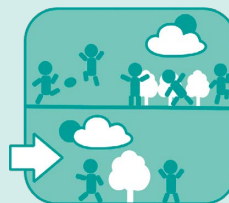
こまめに手を洗いましょう



人と人との間を開けましょう



時間・場所を選び譲り合いましょう



凡例 日日時 場所 会場 対象 内容 講師 定員 費用 申込方法 持ち物 問い合わせ先 HP ホームページ FAX ファクス Eメール 託託児あり 主催 共催 注意事項

高齢者の身近な相談窓口 地域包括支援センターにご相談ください

地域の高齢者や家族が介護の悩みや疑問、生活上の心配事などを相談できる総合的な相談・支援の窓口です。保健師・看護師・社会福祉士・主任ケアマネジャー（主任介護支援専門員）などの保健医療・福祉の専門職が相談に乗り、地域で暮らす高齢者の生活を、さまざまな面から支援します。

基幹型地域包括支援センター 市地域包括支援センター（高齢福祉課内）

地域包括支援センターの機能強化に取り組む機関です。
場 泉町2-3-8いずみプラザ1階
開設日時 月～金曜日午前8時30分～午後5時※祝日・年末年始を除く

各地域包括支援センター

開設日時 月～金曜日＝午前8時30分～午後7時・土曜日＝午前8時30分～午後5時
※祝日・年末年始を除く

地域包括支援センターもとまち



場 東元町2-5-17さわやかプラザもとまち1階
問 ☎(042)401-0035
担当地域 東元町・西元町・南町

地域包括支援センターこいがくぼ



場 西恋ヶ窪1-50-1にんじんホーム1階
問 ☎(042)300-6024
担当地域 泉町・西恋ヶ窪・東戸倉

地域包括支援センターほんだ



場 本多2-3-3国分寺市商工会館3階
問 ☎(042)300-2339
担当地域 本町・本多・東恋ヶ窪

地域包括支援センターひよし



場 日吉町4-32-6うれしのの里1階
問 ☎(042)300-1405
担当地域 戸倉・日吉町・内藤

地域包括支援センターひかり



場 光町3-13-34国分寺ひかり診療所3階
問 ☎(042)573-4058
担当地域 光町・高木町・西町

地域包括支援センターなみき



場 並木町3-12-2至誠ホームミナ1階
問 ☎(042)300-3702
担当地域 富士本・新町・並木町・北町

→高齢福祉課☎(042)321-1301

動物は正しく終生飼いましょう

9月20日～26日は動物愛護週間

🐶 犬の飼い主の方へ 🐶

- ♥散歩するまえに自宅で排泄を済ませておきましょう
- ♥散歩のときのふんは持ち帰り、尿は水をかけるなどマナーを守りましょう
- ♥リード（引き綱）をつけ、制御できるようにしましょう
- ♥飼い犬が人をかんでしまったら
 - ①けが人の応急手当をする
 - ②再度かまないようにする
 - ③24時間以内に都動物愛護相談センター☎(042)581-7435へ電話する
 - ④48時間以内に犬に狂犬病の検診を受けさせる

🐱 猫の飼い主の方へ 🐱

- ♥交通事故や感染症などを防ぐため屋内で飼育をしましょう
- ♥飼い主・住所などが分かるよう、飼い猫に名札などをつけましょう
- ♥繁殖を望まない場合は不妊・去勢手術をしましょう

命ある動物の愛護と適正な飼育への関心と理解を深めるため、私たちが飼っている動物や身近にいる動物たちのことを考えましょう。

飼い主のいない猫（野良猫）から地域猫へ

単なる餌やりでなく、自治会など地域へ理解を求め、トイレの設置や不妊・去勢手術を行い、適切に餌を与え（1日1回の餌やりで、1時間程度で片づけ）、食べ残しやふんの掃除を含めて管理しましょう。地域猫の不妊去勢手術の補助金制度がありますので、詳しくはお問い合わせください。

動物の飼い主の方へ 災害に備えて

- ♥可能なかぎり飼っている動物を連れて避難するため、次のことができるようにしておきましょう
 - 人やほかの動物を怖がらない
 - 嫌がらずにケージに入る
 - トイレは決められた所です
- ♥動物用の食事や水も用意しておきましょう

最後まで、責任・愛情をもって

外国から持ち込まれたペット用の動物・昆虫などの生き物が放され繁殖し、生物の多様性に影響を与えています。中には、人に危害を与えるものもあります。動物たちの命を大切に、飼い主は責任と愛情をもって終生飼育しましょう。

→環境対策課(内355)

東京しごとセンター多摩の就労支援

☎電話で 場 問 東京しごとセンター多摩☎(042)329-4524
※詳しくはHP <https://www.tokyoshigoto.jp/tama/>でも
→経済課(内351)

対象	セミナー・イベント名	内容	日時
全年齢	合同就職面接会 定各30人程度 (予約制)	書類選考なしで複数の企業と面接できます。各8社程度が参加予定。履歴書は面接を希望する企業の数だけお持ちください	10月30日(金) 午前10時～午後0時30分(受付＝9時30分～11時)・ 午後2時～4時30分(受付＝1時30分～3時)

3～4か月児・1歳6か月児・3歳児乳幼児健康診査が令和2年度のみ医療機関でも受診できます。医療機関での受診を希望する方は事前に電話で健康推進課☎(042)321-1801へ

地域包括支援センター

動物愛護

仕事

市役所への申し込み・問い合わせの時間は、特記がない場合は月～金曜日午前8時30分～午後5時（正午～午後1時を除く）の受付となります。

子ども

令和3年4月小学校入学児童の保護者の方へ 就学時健康診断の通知書などを郵送

新入学児童の健康診断

就学時健康診断を行います。対象者の保護者へ10月中旬に通知書を郵送します。届かない場合は学務課へご連絡ください。

☎平成26年4月2日～27年4月1日に生まれた方



就学時健康診断日程 ☎=午後※詳しくは通知で

会場	実施日	会場	実施日
一小	10月27日(火)	六小	10月29日(木)
二小	11月19日(木)	七小	10月30日(金)
三小	11月12日(木)	八小	11月5日(木)
四小	11月17日(火)	九小	11月25日(水)
五小	10月28日(水)	十小	11月18日(水)

新入学準備金を支給（就学援助）

新入学児童の保護者で、経済的に就学が困難な方へ入学前に新入学準備金を支給します。詳しくは、就学時健康診断の通知書をご覧ください。

→学務課☎(042)574-4042

中学校の特別支援教室開設に関する保護者説明会

中学校の情緒障害等通級指導学級での通級指導が、令和3年度から特別支援教室巡回指導に移行します。特別支援教室の概要・場所、利用の流れなどを説明します。

☎物室内履き
☎新型コロナウイルス感染症拡大防止のため、参加は各家庭2人以内で

保護者説明会日程表

会場	日時(10月・午後)
※当日直接会場へ	
一中体育館	12日(月)3時30分～4時
二中体育館	14日(水)3時～3時30分
三中視聴覚ホール	19日(月)3時30分～4時
四中体育館	9日(金)1時30分～2時
五中体育館	22日(木)3時～3時30分

※学校ごとに教室設置の場所等の説明内容が異なります

育児援助 しませんか ファミリー・サポート・センター 援助会員講習会 参加者募集

ファミリー・サポート・センターは利用会員と援助会員が会員登録し、育児の援助を行う会員組織です。援助会員になるには講習会の受講が必要です。

☎場市民スポーツセンター

☎子どもを預かることができる心身共に健康な20歳以上の方

定15人

☎9月16日(水)～10月17日(土)に住所・氏名(ふりがな)・電話番号を明記し、郵送または電話で〒185-0003戸倉4-14福祉センター内ファミリー・サポート・センターへ※先着順
☎問同センター☎(042)300-6061(祝日を除く月～土曜日午前9時～午後5時)

援助会員講習会日程表

日時(10月)	内容(*) 必須科目	講師	
27日(火)	午前10時～11時	本市の児童福祉(*)	子ども家庭部職員
	11時～正午	ファミリー・サポート・センター事業(*)	ファミリー・サポート・センター職員
	午後1時～3時	発達に課題のある子どもへの支援	子ども家庭部職員
28日(水)	午前10時～正午	子どもの遊び	大森靖枝さん(劇団風の子)
	午後1時～3時	成長する心とからだ	永田陽子さん(臨床心理士)
29日(木)	午前10時～正午	保育のこころ	佐々加代子さん(白梅学園大学名誉教授)
	午後1時～3時	子どもの健康(*)	子ども家庭部職員
30日(金)	午前10時～午後1時	応急救護講習(*) 安全に関わるには(ヒヤリハット検証)	東京防災救急協会指導員 ファミリー・サポート・センター職員
	2時～4時	援助活動の実際I・II(*)	ファミリー・サポート・センター職員

※やむを得ず欠席する場合、(*)を含む8割受講した方は援助会員として登録し、活動を開始できます。残りの科目はおおむね1年以内に受講してください(年2回開催。次回は令和3年2月の予定)

※前回までの講習会参加者で未受講の講座がある方は、ファミリー・サポート・センターへ

→子育て相談室☎(042)572-8138

令和3～6年度使用 中学校教科用図書採択結果

8月27日に開催された教育委員会臨時会で、市立中学校で令和3年度から4年間使用する教科用図書を採択しました。

令和3～6年度使用中学校教科用図書(採択結果)

教科名	種目	発行者名
国語	国語	光村図書出版(株)
	書写	
社会	地理的分野	(株)帝国書院
	歴史的分野	東京書籍(株)
	公民的分野	
数学	数学	東京書籍(株)
理科	理科	大日本図書(株)
音楽	一般	(株)教育芸術社
	器楽合奏	
美術	美術	光村図書出版(株)
保健体育	保健体育	(株)学研教育みらい
技術・家庭	技術分野	東京書籍(株)
	家庭分野	
外国語	英語	(株)三省堂
特別の教科	道徳	東京書籍(株)

※複数学年で継続使用する教科用図書は、令和2年度までに配布しているものを継続して使用

→学校指導課☎(042)573-4374

学ぶ 楽しむ 参加する

■ボールルームダンスジュニアスクール
☎11月15日までの毎週日曜日午後1時～2時30分☎場国分寺ウチダダンススクール(南町2-1-31青木ビル3階)☎小・中学生※保護者同伴可定30人☎無料☎9月16日(水)から電話で※先着順
→(公財)日本ボールルームダンス連盟・早瀬☎(042)321-6626(国分寺ウチダダンススクール)

シニアスポーツ振興事業 釣り競技 (イシモチ)

☎10月19日(月)午前5時～※小雨決行☎場JR国分寺駅改札内(集合)→金沢八景・船宿蒲谷丸☎市内在住・在勤・在学・在活の方※60歳以上歓迎定5～10人程度☎¥8,500円※交通費等別途自己負担・保険料は連盟負担☎9月16日(水)～10月3日(土)に住所・氏名・電話番号・メールアドレスを☎7yss8kara3@gmail.comまたは電話で※先着順☎物マスク・釣り具(貸し出しあり)・クーラーボックス・雨具・帽子・タオル・酔い止

め薬・飲み物・弁当・ごみ袋→市釣連盟・辛島☎(090)4965-4636

多様性社会の実現に向けた動画発信プロジェクト One World つながる We are One わたしたちはひとつ

身近に存在しているマイノリティを知ってもらうため、なぜ多様性社会への理解が必要なのか、さまざまなマイノリティが伝えたいこと・知ってほしいことなどをテーマに動画を制作しました。詳しくは☎HP<https://kokubunji-jc.jp/>をご覧ください。

→国分寺青年会議所未来創造まちづく

り委員会・藤崎☎(090)4720-6750

市民掲示板

●愛の献血運動

☎9月19日(土)午前10時～正午・午後1時30分～4時☎場西国分寺駅南口広場
※当日直接会場へ☎16歳～64歳の方(60歳以降に献血の経験がある方は69歳まで)→泉町三丁目地区連合自治防災会・小金丸☎(042)322-9104

会員募集

○「市民掲示板」「会員募集」の各サークルの活動・掲載内容の確認、トラブルの解決は当事者間をお願いします
○見学・無料体験ができます(日時・会場は施設の予約が取れない場合があるため、目安になります)

サークル名	日時	会場	入会金	会費	問い合わせ	備考
サービス会(硬式テニス)	毎週火曜日午後1時～3時	戸倉第二テニスコート	1,000円	月2,000円	本間☎(080)9983-2239	基礎練習あり。無料体験の参加をお待ちしています☎50歳～70歳の男女
フォークダンスサークル 木の靴	毎週金曜日午前9時～11時30分	ひかりスポーツセンター	1,000円	月1,500円	佐野☎(042)502-8677	世界の音楽に合わせて笑顔でダンスを楽しんでいます。健康にも最適です
自立生活体操クラブ・火曜もとまち	毎週火曜日午後1時30分～3時	もとまち地域センター	500円	月1,500円	栗原☎(042)324-4750	有酸素運動やいすを使った筋力トレーニングで楽しく健康作り。男性の方歓迎

○「市民掲示板」「会員募集」の掲載申し込み用紙は市政戦略室広報担当(内409)で配布。市HPからダウンロード可。掲載申し込み締め切りは掲載希望号の1か月前です

○「会員募集」の掲載は、原則、公民館を除く市内の公的・公共会場のものに限ります

凡例 日時 場所 会場 対象 内容 講師 定員 費用 申込方法 持ち物 問い合わせ先 HP ホームページ FAX ファクス メール 託託あり 主催 共催 注意事項

図書館広報普及講演会

翻訳とYA小説の話

9月27日(日)午後2時～4時
本多公民館

翻訳の仕事の楽しさや中学生・高校生を対象としたYA(ヤングアダルト)小説の魅力、英米YA小説の翻訳を多数手がける金原瑞人さんがお話します。

定45人 無料

申9月16日(水)午前9時30分から電話または直接並木図書館へ※先着順

講師紹介 法政大学教授。訳書に「豚の死なない日」(白水社)、「国のない男」(中公文庫)など。共同監修に「13歳からの絵本ガイド YAのための100冊」(西村書店)などがある
→並木図書館 ☎(042)321-9972



写真 根津千尋さん
金原瑞人さん

江戸・明治時代における玉川上水の歴史を、本市の水に関連した歴史資料と共に紹介します。
武蔵国分寺跡資料館
9月19日(土)～12月6日(日)午前9時～午後5時※入館は4時45分まで
武蔵国分寺跡資料館
大人100円・中学生以下無料(おたかの湧水園入園料)
休館日 月曜日※祝日の場合は開館し翌平日が休館
武蔵国分寺跡資料館 ☎042-323-4103
↓ふるさと文化財課 ☎042-300-0073

玉川上水と国分寺
恋ヶ窪村分水から
見る水の変遷

武蔵国分寺跡資料館
秋季企画展

イベント

イベント 暮らし

生活習慣病予防
なりたい自分を目標して
新生活習慣提案セミナー

10月17日(土)午前10時～11時30分
Cocobunji Plaza (Cocobunji WEST5階)

メタボリックシンドローム予防にすぐに活用できる、我慢しない上手な食べ方(食事・間食・飲酒など)を管理栄養士が楽しく分かりやすく伝えます。
市内在住・在勤・在学・在活の方
定10人
無料
申9月16日(水)から電話で健康推進課へ※先着順。特定保健指導の案内が届いた方優先
物筆記用具・飲み物
↓健康推進課 ☎042-321-801

休日急病診療

市役所への申し込み・問い合わせの時間は、特記がない場合は月～金曜日午前8時30分～午後5時(正午～午後1時を除く)の受付となります。

創業個別相談会

9月24日(木)

午後1時～5時※1人1時間場 経済課(市役所第3庁舎1階)(受付)創業を考えている方、創業後5年未満の方定4人 無料 申9月16日(水)から電話で経済課へ※先着順
→経済課(内396)

特殊詐欺などの被害防止に

自動通話録音機を貸し出し

特殊詐欺などの被害を防止するため、自動通話録音機を貸し出します。1月～7月の市内での特殊詐欺被害は22件、約4,077万円です。使用者からは、「不審な相手からの着信がほとんどなくなった」との声も聞かれます。生命と財産を守るために、設置しましょう。



自動通話録音機

市内在住の65歳以上の方※すでに自動通話録音機または同じ機能を備えた電話機を設置している世帯を除く
定300台※対象者が属する世帯につき1台 無料
申9月17日(木)午前9時から電話で防災安全課へ※先着順
注機器の引き渡しは10月(予定)から/設置は自身で行ってください/年300円程度の電気料金が発生/お使いの電話機の機種、電話回線の契約内容や接続状況によっては動作しないことあり/貸し出し期間〔令和3年9月10日(金)〕終了後は無償で譲渡、または防災安全課へ返却

着信から録音までの流れ

着信 着信すると、自動で「この電話は振り込み詐欺等の犯罪被害防止のため、会話内容が自動録音されます。これから呼び出しますので、このままお待ちください」と警告メッセージを流します

呼び出し 警告メッセージの後、電話の呼び出し音が鳴ります

通話 受話器を取り通話が始まると、自動で録音を始めます

特殊詐欺等対策電話機を購入した方へ購入費用の一部助成も行っていきます。詳しくは電話でお問い合わせください
→防災安全課(内357)

被害に遭わないために

- 在宅中も留守番電話に設定し、知らない相手の電話には出ない
- 電話をしてきた相手の肩書・名前・要求はメモをとる
- 自分や家族が利用している金融機関に関する情報や預金額は絶対に教えない
- 電話を切ったら冷静になって事実を確認する
- お金の話がでたら家族に相談する
- 少しでもおかしいと感じたら、すぐ110番

リサイクルコーナー

譲ってください

ベビーサークル、ベビーチェア、エレキギター、ベースギター、幼児用自転車、将棋盤、編み機、ビニールプール(滑り台付き)

譲ります

チャイルドシート、子ども用自転車ヘルメット、大人用・幼児用自転車、ゴルフセット、たんす、学習机、ダイニングセット、ジュニアシート、一輪車

譲渡は無料です。当事者間でやり取りしてください。詳しくは電話でお問い合わせください



→ごみ減量推進課 ☎(042)300-5303

休日急病診療

新型コロナウイルス感染症対策のため次の症状がある方は、まず電話で医療機関にご相談ください。

●発熱や咳などの風邪の症状 ●強いだるさや息苦しさ

診療対象は急病患者に限ります。往診は行えません。また当日、各医療機関では急病患者対応のため、電話での場所案内は行えません。暮らしのガイドの「医療機関一覧」または市HPでご確認ください。なお、薬を処方された場合は、処方する薬局をその医療機関へお問い合わせください。



- 健康保険証・後期高齢者医療証などをお持ちください
- 診療科目に小児科を含んでいない場合、小児の診察ができないことがあります
- テレホンサービス ☎(042)322-7700(自動音声案内)

日	診療時間	医療機関名	所在地・☎(042)
9月20日(日)	10:00~13:00 14:00~18:00	恋ヶ窪医院(内・小)	戸倉1-14-1 ☎321-2795
		にしこく眼科(眼)	泉町2-9-3 泉ビル4階 ☎300-2200
	10:00~18:00	そうごう薬局西国分寺駅前店	泉町2-9-3 泉ビル102号 ☎328-0801
9月21日(祝)	9:00~12:00 13:00~19:00	杉山歯科医院	本多2-1-16 ☎322-8200
		にしおクリニック(内・小・循・呼・アレ)	西恋ヶ窪4-30-3 恋ヶ窪クリニックビル2階 ☎320-5580
	10:00~18:00	東もともち婦人科クリニック(産・婦)	東元町2-11-30 ☎312-0628
9月22日(祝)	10:00~18:00	市役所前薬局	西恋ヶ窪4-30-14 ☎320-5550
		そむら歯科クリニック	南町2-17-4 国分寺南町ビューハイツ1階 ☎321-1583

日	診療時間	医療機関名	所在地・☎(042)
9月22日(祝)	10:00~13:00 14:00~18:00	山本小児科医院	本町1-7-3 国分寺クリニックヴィレッジ1階 ☎325-3101
		とのがやとメンタルクリニック(精)	南町3-1-28 ☎322-8107
	10:00~18:00	さとみ薬局	本町1-7-3 国分寺クリニックヴィレッジ1階 ☎324-9831
9月27日(日)	9:00~12:00 13:00~19:00	アビック薬局国分寺南町店	南町3-1-28 飛べない飛行船地下1階 ☎322-2039
		高田デンタルクリニック	本多4-16-1 ☎324-1003
	10:00~13:00 14:00~18:00	海沼内科(内)	南町3-1-29 ☎322-4130
		やとみ皮フ科外科クリニック(皮・内・外)	南町3-22-31 国分寺南町ビル2階 ☎359-7415
	10:00~18:00	アビック薬局国分寺南町店	南町3-1-28 飛べない飛行船地下1階 ☎322-2039
		アイン薬局国分寺南口店	南町3-22-31 国分寺南町ビル1階 ☎300-6261
9:00~12:00 13:00~19:00	横山歯科医院	東恋ヶ窪4-22-6 ☎325-0448	

小児救急(24時間) 東京都立小児総合医療センター(府中市武蔵台2-8-29) ☎(042)300-5111

24時間いつでも利用できます。急な病気やけがの場合にご活用ください

東京都医療機関案内サービス「ひまわり」
HP <https://www.himawari.metro.tokyo.jp/> ▶QRコードからもアクセス可
☎(03)5272-0303 ㊚(03)5285-8080(聴覚障害者向け専用)



国分寺消防署 ☎(042)323-0119

東京消防庁救急相談センター #7119
ダイヤル回線の方は ☎(042)521-2323

東京都子ども医療ガイド

HP <https://www.guide.metro.tokyo.lg.jp/> ▶QRコードからもアクセス可

