

がん検診・健康診査等受診者募集

→健康推進課☎(042)321-1801

☑申し込み～受診日時点で本市に住居登録のある下表対象者の方

¥無料

☑12月2日(水)～15日(火)に右の申込書に記入し(用紙の指定なし)、郵送(消印有効)または直接〒185-0024泉町2-3-8健康推進課(いずみプラザ内)へ※先着順/はがき1枚で1人の申し込み/同じ検(健)診または検査項目の同一年度内受診不可/電子申請可※詳しくは市HPトップページイベント・募集をご覧ください/申し込み後、受診券・日程のご案内を12月下旬から順次郵送します

がん検診等申込書

締切=12月15日(火)(消印有効)

氏名	ふりがな	住所	国分寺市
生年月日	T・S・H 年 月 日()歳	性別	男・女
希望する検(健)診名を○で囲んでください ※都合が悪い曜日の左()内に×印を記入		乳がん検診(希望する会場を1つ○で囲んでください)	
若年層健康診査	30歳代健康診査	特定健康診査	①東京都がん検診センター ※後日、日程希望票などを郵送
大腸がん検診	肝炎ウイルス検診	肺がん検診	②国分寺市役所(検診車) ※令和3年1月31日(日)のみ(先着20人程度)
結核検診			③いずみプラザ(検診車) 〔 〕土曜日 〔 〕日曜日 ※③は都合が悪い曜日の左〔 〕内に×を記入
〔 〕月曜日 〔 〕水曜日 〔 〕金曜日			
子宮がん検診			

検(健)診内容など

種別	若年層健康診査	30歳代健康診査	特定健康診査	大腸がん検診	肝炎ウイルス検診	肺がん検診	結核検診	子宮がん検診	乳がん検診	
内容	問診・身体測定・血圧測定・血液検査・尿検査・胸部エックス線検査・心電図・眼底検査など			問診・便潜血検査	問診・血液検査	問診・胸部エックス線検査・喀痰細胞診	問診・胸部エックス線検査	問診・視診・子宮頸部細胞診	問診・マンモグラフィ(乳房エックス線検査)	
対象者(*)	25歳～29歳の方	30歳～39歳の方	40歳～65歳の方で4月1日から継続して市の国民健康保険に加入している方	40歳以上の方			18歳以上の方	20歳以上の女性	40歳以上の女性	
定員	100人程度		600人程度	なし		50人程度	なし	120人程度	各日20人～45人	
会場	国分寺市医師会公衆衛生センター(いずみプラザ内)						本市・小金井市・小平市内の実施医療機関	①東京都がん検診センター	②国分寺市役所 ③いずみプラザ	
実施日	令和3年1月～2月の月・水・金曜日(祝日を除く)の午後						令和3年1月～2月	令和3年2月～3月の月・火・木曜日	②令和3年1月31日(日) ③2月6日(土)・20日(土)・21日(日)・27日(土)・28日(日)	
注意事項	特定健康診査は妊娠中、出産後1年以内の方は受診不可/妊娠中の方は妊婦健診をご利用ください/市の人間ドックを受診予定の方は受診不可/特定健診は大腸がん検診を含む			これまでに受診したことのない方のみ		妊娠中の方は受診不可	次に該当する場合は受診不可 ○平成31年4月1日以降、市の子宮がん検診または妊婦健診を受診している ○令和2年度中に妊婦健診を受診する	次に該当する場合は受診不可 ○平成31年4月1日以降に市の乳がん検診を受診している ○妊娠中・授乳中、断乳後6か月以内 ○乳腺疾患(乳がんを含む)で治療中もしくは経過観察中である ※申込後に会場の変更不可		

(*)対象年齢○子宮がん検診・結核検診=受診日時点での年齢○その他の検(健)診=令和3年3月31日(水)時点での年齢

12月・令和3年1月の保健事業

場末記載の場合、いずみ保健センター
☎電話で
→健康推進課☎(042)321-1801

事業名	日時・場所
3～4か月児健康診査	場いずみ保健センター・市内の指定医療機関 注対象者は郵送される案内をご覧ください。医療機関での受診希望の方は、対象年齢の2週間前までに健康推進課へご連絡ください
1歳6か月児健康診査	
3歳児健康診査	
6～7か月児健康診査	場都内の実施医療機関 注受診票(3～4か月児健診をいずみ保健センターで受診の場合はその場で交付、医療機関受診の場合は5か月目までに健康推進課から郵送)を持って受診
9～10か月児健康診査	
乳幼児母性健康相談 注妊産婦・乳幼児と保護者	12月1日(火)午前9時15分～11時5分(時間予約制)
妊婦歯科健診 注妊娠中の方	場実施医療機関 注成人歯科健診をご利用ください
個別栄養相談 注成人	令和3年1月14日(木)午前9時15分～正午(時間予約制)
わくわくクラス(栄養・歯科・保健師の講話) 注これからパパママになる方(初妊婦の方優先)	1月16日(土)午前9時40分～11時5分・10時10分～11時35分
離乳食(1回食)講習会 注4～6か月児と保護者	1月18日(月)午後1時30分～2時15分・2時40分～3時25分
離乳食(2・3回食)講習会 注6～11か月児と保護者	1月19日(火)午後1時30分～2時30分・2時50分～3時50分
乳幼児歯みがきクラス 注おおむね1歳～1歳5か月児と保護者	1月18日(月)午前9時50分～11時10分
2歳児歯みがきクラス 注おおむね2歳～2歳5か月児と保護者	1月12日(火)午前9時50分～11時10分
2歳半歯科健診(フッ素塗布) 注2歳3か月～2歳11か月児と保護者	1月21日(木)午前9時30分～11時30分
3歳半歯科健診(フッ素塗布) 注3歳3か月～3歳11か月児と保護者	
発達健康診査(発達に関して心配がある子の健診) 注未就学児	1月6日(水)午前9時30分～11時30分(時間予約制)

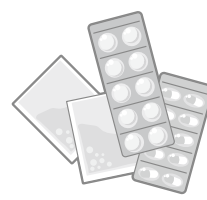
加齢に伴い飲み込む力は少しずつ衰えていきます。いつまでも口から食べられるように口腔機能を測定してみませんか。
☑市内在住で40歳～74歳の方※入れ歯を使用している方も可
☑内歯科医師による口腔内診査・舌圧測定(飲み込む力の検査)・パタカ測定(口唇や舌の動きを検査)・歯科相談
定員10人
¥無料
☑12月2日(水)午前9時から電話で健康推進課へ※先着順。初めの方優先

口腔機能向上
歯科健康診査
12月23日(水)午後2時～3時
いずみプラザ

後期高齢者医療制度
ジェネリック医薬品
差額通知を郵送
現在処方されている薬をジェネリック医薬品へ切り替えた場合、自己負担額がどれくらい軽減できるかが分かるジェネリック医薬品差額通知を、12月中旬に郵送します。医師・薬剤師と相談のうえ、ジェネリック医薬品の使用をご検討ください。



令和元年に差額通知を受け取った方がジェネリック医薬品に切り替えたことで、1人当たり1か月2千105円の医療費の軽減効果がありました。
☑75歳以上で生活習慣病などの医薬品が処方されていて、薬代が一定額以上軽減されると見込まれる方
☑ジェネリック医薬品差額通知サポートデスク☎0120・601・494※通知発送日の翌日(令和3年1月29日(金)・30日(土)を除く)午前9時～午後5時(木)を除く
↓保険年金課(内319)



健康

市役所への申し込み・問い合わせの時間は、特記がない場合は月～金曜日午前8時30分～午後5時(正午～午後1時を除く)の受付となります。