

本号に掲載している情報に関して、今後、内容を変更する場合があります。最新の情報は市HP(右のQRコードからもアクセス可)をご覧ください。各担当課へお問い合わせください。イベントなどへの参加にあたっては感染対策にご協力ください。



発行/国分寺市 編集/政策部市政戦略室 〒185-8501 東京都国分寺市戸倉1-6-1 ☎(042)325-0111 FAX(042)325-1380
市公式ホームページ(市HP)、市公式ツイッター、市公式フェイスブック、市モバイルサイトは、国分寺市 で検索 市長へのファクス☎(042)324-0906

新型コロナウイルスの感染拡大を受け、緊急事態宣言が発出されています
不要不急の外出を控え、感染防止対策の徹底を

不要不急の外出を控えましょう 特に午後8時以降の外出自粛を必要な外出は短時間で

感染防止対策を徹底しましょう マスクの着用

手洗い・手指消毒 **消毒・換気** **3密を避ける** **3密を避ける**

公共施設予約システム利用登録の更新

対象 令和2年12月までに**利用登録済**で令和3年度も**引き続き利用したい方**

期間 2月1日(月)から ①は**2月28日(日)**まで
②③は**3月12日(金)**まで
④は**3月15日(月)**まで
休館日・閉室日にご注意

申込方法 各施設利用登録等申出書・本人確認書類 直接各施設へ
②④で法人の場合は社員証・登記事項証明書等

注意 施設利用登録等申出書は各施設で配布 市HPからダウンロード可
詳しい手続きは各施設にお問い合わせください

更新施設一覧 ①スポーツ施設 ②ホール施設 ③コミュニティ施設 ④アクティ・コブunj

施設名	☎(042)	施設名	☎(042)
市民スポーツセンター	326-2211	もとまち地域センター	324-9911
① ひかりスポーツセンター	595-8865	本多公民館	321-0085
市民室内プール	325-6868	恋ヶ窪公民館	324-1926
② いずみホール	323-1491	光公民館	576-3991
cocobunji プラザ	329-1205	③ もとまち公民館	325-4221
内藤地域センター	573-9393	並木公民館	321-9971
西町地域センター	577-6868	福祉センター	324-4681
③ 北町地域センター	328-0055	男女平等推進センター	573-4378
北の原地域センター	322-1311	教育センター	573-4370
本町・南町地域センター	326-1700	④ アクティ・コブunj	327-3771

→情報管理課(内412)

イベントなどの延期・中止にご注意を

新型コロナウイルス感染症の影響により、市が実施するイベントなどで延期・中止になっているものがあります。
最新の情報は市HP・Twitterなどをご確認いただくか、担当課までお問い合わせください。

特に1月15日号でお知らせした事業については、市報作成後に緊急事態宣言が発出されたため、訂正を行うことができず、既に変更になっているものが多くありますのでご注意ください。

外国人のみなさんへ For foreign residents 外国朋友们

外国の方のためのお知らせをやさしい日本語で市のホームページから見る您可以通过。



Information for foreign residents is available in English on Kokubunji City Website.



在国分寺市网页可以通过中文查看面向外国人士的告知。



東京2020オリンピック・パラリンピック競技大会 国分寺市聖火リレーサポーター ボランティア募集

東京2020大会の聖火リレーを安全・安心に実施するため、ボランティアを募集します。

募集職種 ①オリンピック聖火リレーサポーター ②パラリンピック聖火リレーサポーター

①7月13日(火)午前から4時間程度 ②8月22日(日)夕方から4時間程度

対 次のすべてを満たす方

- 平成18年4月1日以前に生まれた方 ※18歳未満の方は保護者の同意が必要
- 国分寺市が指定する日時の事前説明会(6月開催予定)にご参加いただける方
- その他募集要項に記載する条件を遵守できる方

内 聖火リレールート沿道などの誘導・案内など **定** 各520人程度

申 2月1日(月)~2月28日(日)に「ボランティア参加申込書」を

opvolunteer@city.kokubunji.tokyo.jpまたはスポーツ振興課に提出(郵送可)

※申請書は市HPからダウンロード可 スポーツ振興課窓口や市内各公共施設でも配布

ボランティア参加者には東京2020大会公式スポンサーアシックス製公式ロゴ入りユニホームを差し上げます。



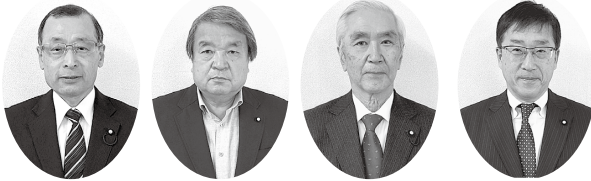
→スポーツ振興課(内276)

2月の休日窓口

Table with 2 columns: 内容 (証明発行、印鑑登録、転入・転出手続き、個人番号カード交付) and 国民健康保険・国民年金に関する手続き(一部). 日時: 13日(土)午前9時~正午. 場所: 市民課(市役所第1庁舎) and 保険年金課(同庁舎).

※個人番号カードの交付は、予約制です。予約状況は市民課までお問い合わせください。
※第1・3日曜日午前8時30分~午後5時に、cocobunji市民サービスコーナー(cocobunji WEST5階)で証明発行、一部の申請書等の預かりなどを行っています。
※詳しくはお問い合わせください。市HPからも確認できます。
→市民課(内311) / 保険年金課(内314) / cocobunji市民サービスコーナー☎(042)329-4121

↓選挙管理委員会事務局(内368)



高丸保也さん 福田高志さん 釜我健二さん 前田匡さん

選挙管理委員の任期満了に伴い、新しい委員が選出されました。任期は、令和2年12月28日~6年12月27日です。また、1月5日に定例委員会を開催し、委員長および委員長職務代理者を決定しました(敬称略)。
【委員長】前田匡
【委員長職務代理者】釜我健二
【委員】福田高志・高丸保也

選挙管理委員が決定

個人番号カード交付
予約制
個人番号カードを申請する際に必要となる顔写真を撮影し、申請をお手伝いします。
2月11日(祝)午前10時~午後4時30分※予約時間は30分単位
場市役所書庫棟会議室
対本市に住民登録のある方
定100人
申2月2日(火)~10日(水)(土・日曜日を除く)午前9時~正午・午後2時~5時に電話で市民課へ※先着順
↓市民課(内311)

暮らし

税

無料相談

市役所への申し込み・問い合わせの時間は、特記がない場合は月~金曜日午前8時30分~午後5時(正午~午後1時を除く)の受付となります。

今月の保険料

今月は次の保険料の納期です。
介護保険料 6期
後期高齢者医療保険料 7期
納期限 3月1日(月)
保険料名 介護保険料 後期高齢者医療保険料
高年齢福祉課(いずみプラザ内) 保険年金課(市役所第1庁舎)
☎(042)321-1301 (内319)
※年金天引きの方は2月15日(月)に天引き

今月の市税

Table with 2 columns: 税目 (固定資産・都市計画税(第4期), 国民健康保険税(第8期)) and 納期限 (3月1日(月)).

お近くの金融機関などで納付をお願いします(ゆうちょ銀行(郵便局)では納期限後は納付できません) / 市税を納付いただくときは、税目・期別を確認してください / 市税の納付は、便利な口座振替をご利用ください / パーコード、確認番号などが付いている納付書はコンビニエンスストア・モバイルレジ・クレジットカード(インターネット利用)でも納付いただけます(納期限まで)。詳しい納付方法はお問い合わせください。
■休日納税窓口
市税のほか、納期限内のもので納付書をお持ちいただいたものに限り、負担金・使用料等も納付できます。また、納税相談もできます。
日時 2月28日(日) 午前8時30分~午後5時
場所 納税課(市役所第1庁舎)
→納税課(内553)

市民課窓口混雑状況がインターネットで確認できるようになりました

2月1日(月)からパソコンやスマートフォンでリアルタイムの待ち人数や現在の呼び出し番号を確認できるようになりました。番号札を引いたあと、庁舎外で待つこともできます。
閲覧の際は、下記のQRコードまたはURLをご利用ください。
http://www.neconome.com/001999

QR code and screenshot of the website showing waiting times. Includes a cartoon rabbit character and the text 'イメージ →市民課(内310)'.

今月の介護認定(更新・申請)

Table with 2 columns: 対象 (認定有効期間 3月31日(水)までの方) and 更新申請 (2月1日(月)~). Includes details for application windows and contact info: 高齢福祉課☎(042)321-1301.

都営住宅 入居者募集

対(1)ポイント方式(家族向) (2)単身者向・車いす使用者向・シルバーピア
申2月1日(月)~15日(月)に郵送(必着)で
※詳しくは募集案内をご覧ください
申込書・募集案内の配布2月1日(月)~9日(火)(土・日曜日を除く)①市民課(市役所第1庁舎)②cocobunji市民サービスコーナー(cocobunji WEST5階)③国立駅前市民サービスコーナー(国立駅前にたち・こくぶんじ市民プラザ内)④都庁⑤各市区町村役場⑥都住宅供給公社都営住宅募集センター・各窓口センターで※②は7日(日)午前8時30分~午後5時④は土・日曜日にも配布。配布期間中は都住宅供給公社HP https://www.to-kousya.or.jp/ からダウンロード可
問都住宅供給公社都営住宅募集センター(土・日曜日、祝日を除く)申し込み期間中=☎(0570)010-810※申し込み期間以外=☎(03)3498-8894
→市民課(内306)

令和3年度採用職員採用試験の実施

Table with 4 columns: 試験科目 (I種), 職種 (保健師), 受験資格 (保健師免許を有し(令和3年4月1日までの取得見込み可)), 採用予定人数 (若干名). Includes exam date (2月28日) and application details.

2月の無料相談(祝日を除く)

Table with 5 columns: 内容, 日程, 時間, 会場, 問い合わせ. Lists various consultation services like legal, tax, and housing.

Table with 5 columns: 内容, 日程, 時間, 会場, 問い合わせ. Lists various consultation services like human rights, women's counseling, and health.

注新型コロナウイルス感染症の状況で相談方法を変更する場合があります。詳しくは問い合わせ先へ

税理士による無料申告相談の中止 1月15日号4ページ「税理士による無料申告相談」は中止になりました。→課税課(内327)



協働事業審査会委員を募集

市民活動団体と市が実施した協働事業の成果や改善点などの評価を行う委員を募集します。
 応募時に18歳以上の市内在住・在勤・在学・在活で会議5月～6月中旬の月々金曜日の昼間4時間程度・年1回に参加できる方※令和2・3年度に委託型協働事業の評価を受ける団体の構成員を除く

公開

●**都市計画審議会**
 2月9日(金)までに作文「応募の動機」を800～1千200字以内の場りオンホール(cocobunji)にて提出
 ●**環境審議会**
 2月16日(火)午前9時15分～11時15分
 ●**地域包括支援センター運営協議会**
 2月15日(月)午後2時～3時30分
 ●**高年齢者保健福祉計画・介護保険事業計画策定検討委員会**
 2月16日(火)午後6時30分

事業名	日時・場所
3～4か月児健康診査	各健診で下記の①か②を選択できます ①個別健診※受診期限は2月28日(日) ②集団健診 ※対象年齢の2週間前までに健康推進課へご連絡ください
1歳6か月児健康診査	①個別健診※受診期限は2月28日(日) ②集団健診 ※対象年齢の2週間前までに健康推進課へご連絡ください
3歳児健康診査	①個別健診※受診期限は2月28日(日) ②集団健診 ※対象年齢の2週間前までに健康推進課へご連絡ください
6～7か月児健康診査	場都内の実施医療機関 注受診票(3～4か月児健診をいずみ保健センターで受診の場合はその場で交付、医療機関受診の場合は5か月目までに健康推進課から郵送)を持って受診
9～10か月児健康診査	場都内の実施医療機関 注受診票(3～4か月児健診をいずみ保健センターで受診の場合はその場で交付、医療機関受診の場合は5か月目までに健康推進課から郵送)を持って受診
乳幼児母性健康相談 妊産婦・乳幼児と保護者	2月22日(月)午前9時10分～11時20分(時間予約制)
個別栄養相談 成人	3月9日(火)午前9時15分～正午(時間予約制)
離乳食(1回食)講習会 4～6か月児と保護者	3月15日(月)午後1時30分～2時15分・2時40分～3時25分
離乳食(2・3回食)講習会 6～11か月児と保護者	3月16日(火)午後1時30分～2時30分・2時50分～3時50分
乳幼児歯みがきクラス おむね1歳～1歳5か月児と保護者	3月15日(月)午前9時50分～11時10分
2歳児歯みがきクラス おむね2歳～2歳5か月児と保護者	3月9日(火)午前9時50分～11時10分
2歳半歯科健診(フッ素塗布) 2歳3か月～2歳11か月児と保護者	3月11日(木)・24日(水)午前9時30分～11時30分
3歳半歯科健診(フッ素塗布) 3歳3か月～3歳11か月児と保護者	3月11日(木)・24日(水)午前9時30分～11時30分
発達健康診査 (発達に関して心配がある子の健診) 未就学児	3月3日(水)午前9時30分～11時30分(時間予約制)

●**地域包括支援センター運営協議会**
 2月15日(月)午後2時～3時30分
 ●**高年齢者保健福祉計画・介護保険事業計画策定検討委員会**
 2月16日(火)午後6時30分

●**第二次国分寺市環境基本計画実施計画(案)に関してほか**
 2月16日(火)午前9時30分～11時30分
 ●**緑化推進協議会**
 2月16日(火)午前9時30分～11時30分
 ●**高年齢者保健福祉計画・介護保険事業計画策定検討委員会**
 2月16日(火)午後6時30分

●**第二次国分寺市環境基本計画実施計画(案)に関してほか**
 2月16日(火)午前9時30分～11時30分
 ●**緑化推進協議会**
 2月16日(火)午前9時30分～11時30分
 ●**高年齢者保健福祉計画・介護保険事業計画策定検討委員会**
 2月16日(火)午後6時30分

参画 公開 暮らし

凡例 日 日時 場所 会場 対象 内容 講師 定員 費用 申込方法 物持ち物 問い合わせ先 HP ホームページ FAX ファックス メール 託児あり 主催 共催 注意事項

住民主体型サービス実施団体募集

4月から生活支援・介護予防サービスを住民主体型で提供するための実施団体を募集します。実施団体になると、最長3年間、訪問型サービスB事業は120,000円/年・通所型サービスB事業は84,000円/年までの補助金を交付します。
 ※市内在住の方に対して介護予防の取り組みまたは生活支援サービスの提供実績が3年以上あり、生活支援・介護予防サービスを提供できる非営利団体または公益社

●**団法人**
 2月15日(月)～26日(金)に申請書・必要書類を直接高齢福祉課(いずみプラザ内)へ
 ●**募集要項・申請書配布**2月1日(月)～26日(金)に同課で※市HPからダウンロード可
 ●**審査方法**書類審査
 ●**注**詳しくは募集要項をご覧ください。年度終了後、実績報告書などを提出

→高齢福祉課☎(042)321-1301

医療費・介護サービス費が高額な場合は申請を



世帯内で同一の医療保険に加入している方の毎年8月から1年間にかかった医療費と介護サービス費の自己負担額を合計し(高額療養費・高額介護サービス費などの払い戻し分は差し引く)、一定の限度額を超えた場合に、その超えた分を払い戻します(超過分が500円未満の場合は払い戻しなし)。

※令和元年8月1日～2年7月31日(計算期間)に、医療費と介護サービス費両方の自己負担額を支払っている世帯で、その合計額が限度額(表1参照)を超えている世帯

●**計算期間を通して市国民健康保険に加入していた方**=対象となる世帯へ3月上旬に申請書類を郵送。記入のうえ郵送または直接〒185-8501保険年金課国民健康保険係(市役所第1庁舎)へ

●**計算期間を通して市内在住で後期高齢者医療制度に加入していた方**=対象となる世帯へ3月中旬(予定)に都後期高齢者医療広域連合から申請書類を郵送。記入のうえ郵送または直接〒185-8501保険年金課高齢者医療係(市役所第1庁舎)へ

●**計算期間中に加入している医療保険が変わった方、市外から転入した方、亡くなった方**=計算期間を通しての自己負担額の把握が困難なため、申請書を郵送できない場合があります。以前加入していた医療保険または前住所での自己負担額を合算できる場合があります。対象に該当すると思われる方は、令和2年7月31日または亡くなった時点で加入していた医療保険者へ

●**計算期間を通して会社などの健康保険・共済組合、国民健康保険組合に加入していた方**=令和2年7月31日時点で加入していた医療保険者へ

表2参照

注 介護保険自己負担額証明書が必要な場合は、高齢福祉課(いずみプラザ内)☎(042)321-1301へ

表1 世帯単位の自己負担限度額(国民健康保険または後期高齢者医療制度に加入の場合)

世帯区分	所得区分	自己負担限度額
70歳以上の世帯(世帯合算)	①現役並み所得者(*1)	課税所得 690万円以上: 212万円 380万円～690万円未満: 141万円 145万円～380万円未満: 67万円
	②一般(①・③に該当しない方)	56万円
	③世帯全員が住民税非課税	低所得Ⅱ: 31万円 低所得Ⅰ(年金受給額80万円以下の方など): 19万円(*2)
70歳未満の方	旧ただし書き所得(*3)	901万円超: 212万円
		600万円超～901万円: 141万円
		210万円超～600万円: 67万円
		210万円以下: 60万円
世帯全員が住民税非課税		34万円

(*1)昭和20年1月2日以降生まれの方で、旧ただし書き所得の合計額が210万円以下であれば②
 (*2)介護サービス費の利用者が複数いる場合、介護保険者からの支給は31万円
 (*3)総所得金額と山林所得などの合計額から基礎控除を差し引いた金額

表2 問い合わせ先

令和2年7月31日時点で加入していた医療保険	問い合わせ先
国民健康保険	国民健康保険係(内315)
後期高齢者医療制度	高齢者医療係(内319)
会社などの健康保険、共済組合など	保険証などに記載されている医療保険の窓口

→保険年金課(内319)

健康 福祉

高齢者

教育

健康推進課から

↓健康推進課☎042・321・1801

認知症サポーター養成講座

①2月19日(金)午後3時45分～5時15分※家族介護者交流会終了後
さわやかプラザもとまち
②24日(水)午前10時～11時30分
地域包括支援センターほんだ

認知症の正しい知識を持ち、認知症の方や家族を温かく見守る応援者(サポーター)になりませんか。
対市内在住・在勤・在学・在活の方

定5人

¥無料

申2月2日(火)午前9時から電話
①地域包括支援センターもと

まち☎042・401・0035②
地域包括支援センターほんだ☎042・300・2339へ※先着順
物筆記用具

健康講座

そうだったのか 胃がん 最新情報

2月24日(水)午後2時～3時30分
いずみプラザ

胃がんのことを専門医がお話しします。胃や胃の病気に関して考えてみるきっかけにしませんか。
対市内在住・在勤・在学・在活の方

講入口陽介さん(都がん検診センター副所長)
定15人

¥無料

申2月2日(火)午前9時から電話
で健康推進課へ※先着順
物筆記用具

口腔機能向上 歯科健康診査

2月25日(木)午後2時～3時
いずみプラザ

いつまでも口から食べられるように口腔機能を測定してみませんか。
対市内在住で40歳～74歳の方※入れ歯を使用している方も可

内歯科医師による口腔内診査・舌圧測定(飲み込む力の検査)・パタカ測定(口唇や舌の動きを検査)・歯科相談

定10人

¥無料

申2月2日(火)午前9時から電話
で健康推進課へ※先着順。初めての方便



「カメ(噛め)ちゃん」国分寺市 歯ミンゴ30(サンマル)・食前推進キャラクター

福祉のしごと 相談・面接会

2月14日(日)
正午～午後4時

(受付=午前11時45分～午後3時30分。入場制限する場合あり)

リオンホール(cocobunji WEST5階)

フルタイム・パートタイムなどいろいろな雇用スタイルの仕事を紹介いたします。

対市内の福祉施設や事業所など福祉分野で働きたい方

主催市・市社会福祉法人連絡会・市社会福祉協議会・都社会福祉協議会東京都福祉人材センター

共催ハローワーク立川

注雇用保険受給中の方は参加証明書を発行します

問市社会福祉協議会☎(042)324-8311

→地域共生推進課(内346)



おむつ使用主治医 意見書確認書を発行
所得税の確定申告、市民税・都民税の申告の際に、医療費控除の対象としておむつ代が認められるためには、医師が発行するおむつ使用証明書が必要となります。市ではこれに代わる証明書として、おむつ代の医療費控除を受けるのが2年目以降の方へ、おむつ使用主治医意見書確認書を発行します。

交付要件 次のすべてを満たす方
○要介護認定(要介護1～5)を
301
↓高齢福祉課☎042・321・1

権利擁護センターこくぶんじから

親族後見人情報交換会& 成年後見制度個別相談会

■共通事項

日3月27日(土)

場リオンホール(cocobunji WEST5階)

¥無料

申問2月15日(月)から電話で権利擁護センターこくぶんじ☎(042)580-0570へ※先着順

親族後見人情報交換会

◎午前10時～11時30分

対後見人または被後見人が市内在住で、現在親族後見人等に選任されている方または現在申立て中の方

内司法書士を交え、親族後見人としての悩み・経験などの情報交換を行います

定10人



成年後見制度個別相談会

◎午後1時30分～4時30分 ※1人45分以内

対申立てを検討している方、すでに受任中の親族後見人の方など、お困りの方
内弁護士・司法書士・社会福祉士・権利擁護センター職員などが成年後見制度に関する相談をお受けします

定15人

注あらかじめ相談内容をお聞きます

→地域共生推進課(内566)

教育委員会 委員が決定

教育行政の発展のために、2期8年間にわたり尽力いただいた佐久間博美さんの任期満了に伴い、新委員として藤井健志さんが令和2年11月26日の議会の同意を得て市長から任命されました。任期は、2月1日～令和7年1月31日です。



藤井健志さん

→教育総務課☎(042)574-4040

地域包括支援センターの イベント

共通事項 ¥無料 申2月2日(火)から電話で各地域包括支援センターへ※先着順

家族介護者交流会 ドキュメンタリー映画「ぼけますから、よろしくお願ひします。」(短縮版)鑑賞会	転倒予防教室 元気に歩き続けるための足のケア	介護予防教室 楽しく食べて健康に
2月19日(金)午後2時～3時30分 さわやかプラザもとまち	2月22日(月)午後1時30分～3時 さわやかプラザもとまち	2月24日(水)午後2時～3時 生きがいセンターこいがくぼ
認知症の母と老老介護する父の生活を映像作家の娘が撮った作品を観て感じたこと、日頃の介護の悩みなどを一緒に話してみませんか 対65歳以上の方・介護しているご家族の方 定5人 物飲み物・上履き 問地域包括支援センターもとまち☎(042)401-0035	正しい爪切り方法など足のトラブル予防を学んでみませんか。簡単な足指の体操も行います 対市内在住でおおむね65歳以上の方 講桐原直澄さん(巻き爪技術者) 定10人 物上履き 問地域包括支援センターもとまち☎(042)401-0035	お腹の健康をテーマに、正しい食習慣・生活習慣を身に付けましょう 対市内在住でおおむね65歳以上の方 講管理栄養士 定10人 物上履き 問地域包括支援センターこいがくぼ☎(042)300-6024

→高齢福祉課☎(042)321-1301

寒い日は暖房器具だけに頼らず、ひざかけや厚手の靴下などを活用して体感温度を上げましょう

市役所への申し込み・問い合わせの時間は、特記がない場合は月～金曜日午前8時30分～午後5時(正午～午後1時を除く)の受付となります。

戦後75周年 平和を次の世代へ

終戦から75年、未来へ繋ぐために編

昭和20(1945)年3月10日未明の空襲により、約10万人もの方が亡くなりました。戦後75年を迎え、戦争体験者が少なくなる中、戦争の悲惨さや平和の尊さを次の世代に語り継ぐことが大切です。

→人権平和課 ☎(042)573-4378

戦後75周年企画

東京空襲資料展・戦争体験談講話

東京空襲資料展

3月12日(金)～16日(火) 午前9時～午後8時

セミナールーム(cocobunji WEST5階) ※当日直接会場へ

令和2年8月15日に行った戦争関連品展示に続き、戦後75周年企画として実施します。都や市民から借用した東京空襲にまつわる写真・資料、戦争関連品などの展示を行います。

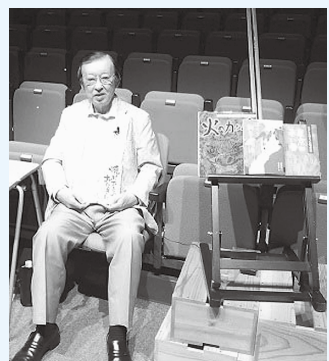
¥無料

戦争体験談講話

親子で聞こう「焼けあとのおにぎり」と戦争体験談

3月13日(土) 午後2時～4時

リオンホール(cocobunji WEST5階)

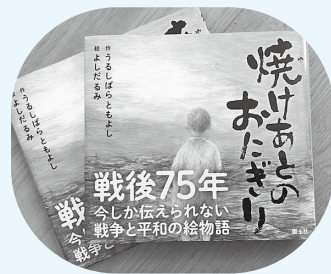


漆原智良さん

漆原智良さんによる戦争体験談講話と、朗読者による「焼けあとのおにぎり」の朗読を行います。「焼けあとのおにぎり」は、ご自身の体験をもとにした漆原さんの著作です。疎開先の福島から、焼け野原になった東京に家族を探しに向かう主人公キヨシのために、祖母が持たせてくれた5つのおにぎりにまつわるお話です。オンラインでの参加も可能です。

対会場参加＝①市内在住の小・中学生と保護者②市内在住の方 オンライン参加＝どなたでも 定会場参加＝①10組②10人 オンライン参加＝定員上限なし

講 漆原智良さん(児童文学作家) ¥無料 申 2月2日(火)～3月5日(金)に、「戦争講話申し込み」、氏名(ふりがな)、電話番号、親子参加の場合は子どもの氏名(ふりがな)・学年を明記し、✉jinkenheiwa@city.kokubunji.tokyo.jpまたは土・日曜日、祝日を除く午前9時～午後5時に電話で人権平和課へ※先着順。オンライン参加の場合、メールでの申し込みのみ受付(後日URLを送付)



漆原智良さん著作 「焼けあとのおにぎり」(国土社刊)

市の取り組み 昭和59年8月6日に行った国分寺市非核平和都市宣言に基づき、さまざまな平和事業を行っています。

原爆パネル・ポスター展示(7月～8月)



原爆の恐ろしさをパネル・展示を通じて伝えます

平和祈念式(8月15日)



戦争で亡くなられた方を追悼し、献花・黙とうを行います

小・中学生ピースメッセンジャー広島派遣(8月5日～7日)

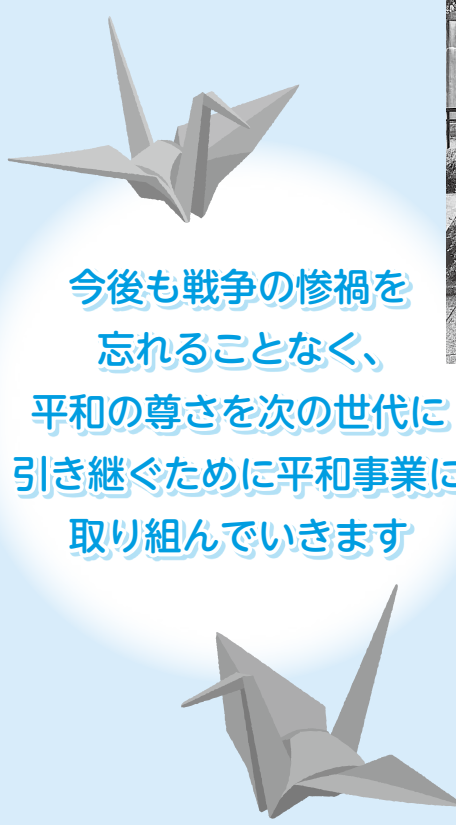


市内小・中学生が被爆地広島を訪れ、原爆の恐ろしさと平和の大切さを学びます

平和祈念行事(8月または9月)

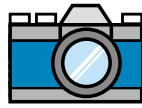


ピースメッセンジャーによる広島派遣報告、平和に関する展示などを通じて、平和の大切さを伝えます



今後も戦争の惨禍を忘れることなく、平和の尊さを次の世代に引き継ぐために平和事業に取り組んでいきます

※小・中学生ピースメッセンジャー広島派遣、平和祈念行事は、新型コロナウイルス感染症拡大の影響により令和2年度は中止



フォトニュース

時計塔を寄贈いただきました



東京国分寺ロータリークラブから国分寺駅北口交通広場に設置する時計塔を寄贈いただきました。交通広場の賑わいの創出に役立れます。

国分寺駅北口交通広場整備事業クラウドファンディング銘板を設置



ご寄附をいただいた方のお名前を刻んだ銘板が完成し、令和2年12月27日に除幕式を行いました。

生産緑地地区追加指定と説明会
都市計画法・生産緑地法に基づき生産緑地地区の追加指定を行います。指定されると指定から30年間は良好な農地として適正に管理することが義務付けられます(主たる農業従事者の死亡等を除く)。その一方で、固定資産税・都市計画税等の優遇措置や相続税の納税猶予制度を受けられ、営農の継続がしやすくなります。

産緑地地区の指定に関して、市民等の意見を反映させるため説明会を開催します。
2月19日(金)午後2時~場市役所プレハブ会議室第1※当日直接会場へ定10人※先着順
↓まちづくり計画課(内45)

恋ヶ窪駅周辺エリアのまちづくり地域懇談会
これまでに開催した地域懇談会や10月に実施したアンケート結果を踏まえ、恋ヶ窪駅周辺エリアのまちづくりの方向性(案)をまとめました。本案への意見を伺うため、地域懇談会を開催します。
2月13日(土)午前10時~11時30分、15日(月)・16日(火)午後6時~7時30分※同内容場市役所第1庁舎3階第一・二委員会室定各15人
2月2日(火)から開催日前日までに希望日時、氏名・電話番号を電話でまちづくり推進課へ※先着順
↓まちづくり推進課(内45)



オンラインイベント

小惑星Kokubunji誕生6周年記念イベント 大人の宇宙教室 in 国分寺

2月6日(土)午後7時~8時5分

YouTubeチャンネル 日本宇宙フォーラム で検索 QRコードからアクセス可※通信料は自己負担



小惑星Kokubunji(コクブンジ)(*)誕生6周年を記念し、「はやぶさ2」や複数の巨大電波望遠鏡で天体観測を行うアルマプロジェクトなどの最新天文学の話や、みなさんからの質問に答えます。

ツイッターで、事前に質問を募集しています。講師に聞きたいことがある方は、ハッシュタグ「#大人の宇宙教室へ質問」を付けて投稿してください(すべての質問には答えられない場合があります)。

(*)平成27年2月3日に命名された火星と木星の間の軌道にある小惑星 講 阪本成一さん(国立天文台)・大川拓也さん(JAXA宇宙科学研究所)
→文化振興課☎(042)329-1205



メールで申し込み

リサイクル家具販売会

2月28日(日)午前10時~正午 ストックヤード(西元町2-9-6)

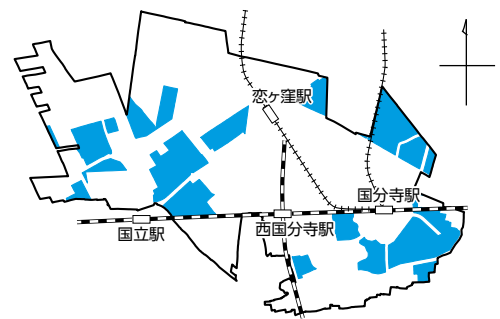
※10組ずつ30分毎の入れ替え制。荒天中止

定40組※1回の申し込みにつき2人まで(1人1回限り)
申2月2日(火)~15日(月)に、件名に「リサイクル家具販売会参加申し込み」と記入し、本文を未記入のまま recycle@city.kokubunji.tokyo.jp でごみ減量推進課へ※先着順
注返信したメールを、印刷またはスマホ画面に表示してお持ちください/入場にあたり制限などがあります。返信されたメールをご覧ください/駐車場数台あり/配送不可
→ごみ減量推進課☎(042)300-5303

第一種低層住居専用地域指定エリアのまちづくり

都市計画の原案の公告・縦覧説明会・公聴会を開催

木造住宅の密集化を改善するエリア(右図青色部分)で、いただいた意見などをもとに検討した都市計画原案の公告・縦覧を行います。原案に対して意見のある方は、意見書を提出することができます。また、原案に関する説明会・公聴会を開催します。



都市計画の種類

- 国分寺都市計画用途地域(変更)
○国分寺都市計画防火地域及び準防火地域(変更)

公告・縦覧

公告日2月8日(月) 縦覧期間2月9日(火)~22日(月)
縦覧場所まちづくり計画課(市役所第2庁舎)

意見書の提出

2月9日(火)~3月1日(月)に都市計画の種類名・意見・住所・氏名を明記し、 machikeikaku@city.kokubunji.tokyo.jp ・郵送(消印有効)または直接〒185-8501まちづくり計画課へ

説明会

2月13日(土)午後6時15分~21日(火) 22日(水)午後2時30分~4時~※同内容場①リオンホール(cocobunji WEST5階)②市役所第1庁舎3階第一・二委員会室③ひかりプラザ申前日までに、希望日時(第3希望まで)・参加者全員の氏名・電話番号を電話または machikeikaku@city.kokubunji.tokyo.jp でまちづくり計画課へ

公聴会

公聴会で意見を述べるができます。
3月18日(木)午後6時30分~場リオンホール(cocobunji WEST5階) 公述の申出方法2月9日(火)~3月1日(月)に、公述申出書を machikeikaku@city.kokubunji.tokyo.jp ・郵送(消印有効)または直接まちづくり計画課へ※多数の場合は選定公述申出書配布同課で※市HPからダウンロード可注傍聴者は当日直接会場へ。公述希望者がいない場合は中止。開催の有無は市HPをご覧くださいか、まちづくり計画課へお問い合わせください
→まちづくり計画課(内449)

交通災害共済「ちょこっと共済」に加入を

ちょこっと共済は、都内の市町村にお住まいの皆さんが会費を出し合い、交通事故に遭ったときに見舞金を受けられる助け合いの制度です。

共済期間4月1日(木)~令和4年3月31日

申2月1日(月)から市内の金融機関(ゆうちょ銀行は除く)またはちょこっと共済 http://www.ctv-tokyo.or.jp/kotu/chokotto/ で(QRコードからアクセス可)※詳しくは本号と同時配布の加入申込書付きパンフレットまたはちょこっと共済HPをご覧ください
→交通対策課(内374)



市役所への申し込み・問い合わせの時間は、特記がない場合は月~金曜日午前8時30分~午後5時(正午~午後1時を除く)の受付となります。

学ぶ楽しむ参加する

子ども

学ぶ楽しむ参加する

シニアスポーツ振興事業 シニアミニテニス講習会・初心者講習会

日2月10日(水)午前9時～11時30分場 市民スポーツセンター 対 対おおむね60歳以上の方講天野孝一さん(ミニテニス考案者)定15人程度¥無料申2月8日(月)までに、住所・氏名・年齢・電話番号を電話またはファクスで※多数の場合抽選物室内用運動靴・飲み物催市体育協会・(公財)都体育協会・都→市ミニテニス連盟・大木☎&フ(042)322-5467

相続と遺言の無料相談会

日2月12日(金)午後1時30分～4時30分場 リオンホール(cocobunji WEST 5階)※当日直接会場へ対遺産相続・公正証書遺言など→都行政書士会国分

寺支部☎(042)324-5811

シルバー人材センター入会説明会

日①2月12日(金)②25日(木)午後1時30分～※同内容場①福祉センター②ひかりプラザ対市内在住の60歳以上で就業希望の方定各10人¥無料申2月2日(火)から電話で※先着順物住所・氏名・年齢が確認できるもの、年会費2,000円(入会希望者のみ)→☎(042)325-4011

介護職員初任者研修

日①講習=3月8日(月)～4月19日(月)のうち20日間、月・水・木・土曜日、祝日のおおむね午前9時～午後5時②実習=4月6日(火)～13日(火)のうち4日間③修了式=4月19日(月)場①③NPO法人ケア・センターやわらぎ研修センター(立川市錦町2-6-23)②市内・近隣市の同法人ケア・センターやわらぎ事業所 ¥57,124円(テキスト代含む)申3月1

日(月)正午までに申込書を最寄りの事業所へ。申込書はHPhttps://www.yawaragi.or.jp/からダウンロードまたは電話で→同法人研修センター☎(042)523-3552

都消費生活調査員を募集

任期委嘱日～令和4年3月31日内食品をはじめとする商品やサービスの表示に関する調査など※詳しくはHPhttps://www.shouhiseikatu.metro.tokyo.jp/chousa/t_chosain/または電話で→都生活文化局企画調整課☎(03)5388-3076

雇用保険受給中の方へ

パート・アルバイトなど臨時的な仕事をし、就職が決まった、自営業を始めた、内職や手伝いをしたなどの場合は、失業認定申告書による申告が必要です。正しく申告しないと不正受給になります。申告内容に関して分からない

ことがあるときは、まずお問い合わせください。→ハローワーク立川☎(042)525-8605

消火栓や防火水槽付近は駐車禁止です消火栓や防火水槽などの消防水利は、火災発生時に消防車へ水を補給するものです。消火活動の妨げにならないよう、消防水利標識や道路に黄色く塗装されている消防水利標識の周囲5m以内には駐車をしないでください。→国分寺消防署☎(042)323-0119

市民掲示板

健康のための能楽・仕舞体験会

日2月15日(月)午後1時30分～3時場 本町・南町地域センター 対 対初心者の方定4人程度¥無料申2月2日(火)～8日(月)に電話で※先着順→観世流謡曲の会・田中☎(042)315-3064

凡例 日日時場所会場 対対象 内内容講師 定定員 ¥費用 申申込方法 物持ち物 問問い合わせ先 HPホームページ FAXファクス ✉メール 託託児あり 催主催・共催 注注意事項

新小学5・6年生のための

科学教室

自然体験や科学の実験を通して不思議を発見し、粘り強く解決する姿勢・能力を育成します。

日4月24日(土)(予定)～令和4年2月のうち11回程度 対市内在住・在学の新5・6年生 定5年生=80人・6年生=60人

共通事項

¥2,000円(教材費) 申科学教室は2月26日(金)まで、算数教室は3月3日(水)までに、郵送(消印有効)または直接〒185-0034光町1-46-8学校指導課(ひかりプラザ内)へ※多数の場合抽選 募集要項配布学校指導課・各公民館で(市立小学校在籍者の対象学年には学校を通して配布)※市HPからダウンロード可

→学校指導課☎(042)573-4374

新小学6年生のための

算数教室

児童にとって興味のある楽しい問題を取り上げ、算数・数学の考え方を伸ばします。

日5月22日(土)(予定)～12月のうち10回程度 対市内在住・在学の新6年生 定30人程度

国分寺ぶんぶんチャンネル

あなたはかけがえのない存在 大丈夫。あなたはだいじょうぶ

友達・家族・勉強・SNS・からだ・恋愛などの心配事を抱えている子どもたちにメッセージを届けます。周りの大人も一緒に見て欲しい番組です。

日2月10日(水)～19日(金)午前9時15分～午後0時15分～午後8時15分～

チャンネルジェイコム東京デジタル11チャンネル※市HPでは20日(土)以降も公開(QRコードからアクセス可) 出演弁護士・養護教諭



→子育て相談室☎(042)572-8138

入学通知書を郵送

4月にお子さんが小・中学校へ入学する方へ

4月にお子さんが市立小・中学校へ入学する方(宛名は世帯主)へ、1月下旬に入学通知書(入学式当日にお持ちいただくはがき)を郵送しました。次のいずれかに該当する方は、学務課へご連絡ください。

- 入学通知書が届いていない
○国立・都立・私立の小・中学校に入学が決まっていて、学校の入学許可書等を学務課に提出していない
○入学通知書記載事項に変更がある
○外国人で、市立小・中学校に入学を希望している(手続き済みの方を除く)
↓学務課☎042・574・4042

みんなで子育て・子育て

2月のイベント

親子ひろば

気軽に立ち寄れて、安心して遊び・交流ができる場 対プレママ・プレパパ、主に0歳～3歳の子どもと保護者 休日曜日・祝日 利用定員を設け、入れ替え制で実施 実施日時、利用定員・方法など詳しくは、HPhttp://www.city.kokubunji.tokyo.jp/kurashi/1008608/1008667/1001398.html(右QRコードからアクセス可)をご覧ください



Table with columns for location (東部, 中央, 西部), event name, date, and contact info. Includes events like '東部地区拠点親子ひろば', '東恋ヶ窪親子ひろば', 'ひがしこいがくぼ3丁目よくこう親子ひろば', etc.

困ったことがあったら電話してね

子ども専用相談電話

☎(0800)800-9033 (通話料無料) ※つながらない時は ☎(042)572-3725 (通話料有料) ⑧8時30分～17時 休日・月曜日、祝日

お子さんに関わる悩みや子育てに関する心配、不安などの相談

養育困難や児童虐待の相談もできます。まずは、お電話ください

子ども家庭支援センターぶんちっち ☎(042)572-8138 FAX(042)572-0481

対0歳～17歳の子どもと保護者、子育てに関わる方 ⑨9時30分～17時(第2・4木曜日は13時まで) 休日・月曜日、祝日

児童虐待など緊急性のある場合は下記でも相談できます 小平児童相談所☎(042)467-3711 ⑨9時～17時 休土・日曜日、祝日 児童相談所虐待対応ダイヤル☎189

発達に関する悩みや心配ごとの相談(予約制)

こどもの発達センターつくしんぼ ☎(042)325-0070 FAX(042)323-7912

対0歳～17歳の子どもと保護者 ⑨8時30分～17時 休土・日曜日、祝日

→子育て相談室☎(042)572-8138

2月の予定表

体育施設個人開放日

オパール会員証または生きがいセンター利用登録者証を提示すると無料で利用できます
※新型コロナウイルス感染症拡大防止のため、利用人数・時間などの制限や施設利用ルールがあります。詳しくは各施設へお問い合わせください

Table with columns for facility name (e.g., 第一体育室, フィットネスルーム), dates, and times. Includes sections for 市民スポーツセンター, 戸倉野球場, and 西元町ゲートボール広場.

*体育施設使用状況と申し込み方法は、市HP http://www.city.kokubunji.tokyo.jp/kurashi/1011357/1011397/1002609.htmlをご覧ください

→スポーツ振興課(内279)

令和3年度 団体登録の受け付け

共通事項 継続・新規で登録を希望する団体は、申請が必要。申請書は市HPからもダウンロード可

男女平等推進センター(ライツこくぶんじ).....

男女共同参画社会の実現を目指して学習や活動を行っている団体の登録を受け付けています。登録団体には活動支援のため、優先的に施設の貸し出しを行っています。



互いに情報を共有し交流を深めましょう

申請書・必要書類
申請書記布 人権平和課(ひかりプラザ内)
注 新型コロナウイルス感染症の影響により、施設の貸し出しが制限されることもあります

いずみホールを利用する芸術文化団体.....

芸術文化の振興を図るため、芸術文化団体の登録を受け付けています。登録団体は、要件を満たす利用の場合、いずみホール使用料が減額されます。

申請書・必要書類・代表者の本人確認書類
申請書記布 いずみホール・文化振興課
問い合わせ いずみホール☎(042)323-1491

自動販売機設置者を募集



飲料用自動販売機の設置者を募集します。最も高い使用料を提案した1者に決定します。

設置場所 市役所第1庁舎正面・北側入口、第3庁舎南側入口

申込方法 2月12日(金)に直接契約管財

課(市役所第3庁舎)へ
募集要項配布 2月1日(月)~8日(月)に
契約管財課で※市HPからダウンロード可

→契約管財課(内421)

休日急病診療



新型コロナウイルス感染症対策のため次の症状がある方は、まず電話で医療機関にご相談ください。

●発熱や咳などの風邪の症状 ●強いだるさや息苦しさ

診療対象は急病患者に限ります。往診は行えません。また当日、各医療機関では急病者対応のため、電話での場所案内は行えません。暮らしのガイドの「医療機関一覧」または市HPでご確認ください。

- 新型コロナウイルス感染症検査(PCR検査)およびインフルエンザの迅速検査は、原則できません
○健康保険証・後期高齢者医療証などをお持ちください
○診療科目に小児科を含んでいない場合、小児の診察ができないことがあります
○テレホンサービス☎(042)322-7700(自動音声案内)

Table of medical services on weekends and holidays, including clinic names, addresses, and phone numbers.

小児救急(24時間) 都立小児総合医療センター(府中市武蔵台2-8-29)☎(042)300-5111

24時間いつでも利用できます。急な病気やけがの場合にご活用ください

東京都医療機関案内サービス「ひまわり」
HP https://www.himawari.metro.tokyo.jp/
QRコードからもアクセス可



国分寺消防署 ☎(042)323-0119

東京消防庁救急相談センター #7119

注ダイヤル回線の方は☎(042)521-2323

東京都子ども医療ガイド

HP https://www.guide.metro.tokyo.lg.jp/

QRコードからもアクセス可



令和3年度

市民スポーツサークル登録の受け付け開始



現在登録しているサークル、学校体育施設を使用するサークルも申請が必要です。登録すると施設使用料が減額され、事前申し込みができます。

申請書等配布 申請先の各施設で※市HPからダウンロード可

注 認定条件に満たない場合登録不可。3月25日(木)から申請先の施設の窓口でサークル登録証などを交付

設予約システムスポーツ施設利用登録等申出書⑤申請者の身分証明書※学校体育施設のみ利用する団体は④⑤不要

→スポーツ振興課(内278)

創業個別相談会

2月18日(木)

午後1時~5時※1人1時間

場市役所第3庁舎2階会議室

対創業を考えている方、創業後5年未満の方

定4人 ¥無料

申2月2日(火)から電話で経済課へ ※先着順

→経済課(内396)

社会保険労務士による働き方改革に関する個別相談会

2月18日・25日(木) 午前9時~午後5時

場経済課(市役所第3庁舎)

対市内中小企業・小規模事業者の方
内時間外労働の削減や同一労働同一賃金への取り組み、就業規則、助成金の活用などの相談

注 事前に電話で経済課へご連絡ください

→経済課(内351)

東京しごとセンター多摩の就労支援

場ホテルエミシア東京立川(立川市曙町2-14-16)

対おおむね55歳以上 申電話で※予約制・先着順 問東京しごとセンター多摩☎(042)329-4524 ※詳しくはHP https://www.tokyoshigoto.jp/tama/でも

→経済課(内351)

Table with columns for seminar/event name and date/content. Includes '面接会直前対策セミナー' and '就職面接会'.

暮らし

スポーツ

休日急病診療

市役所への申し込み・問い合わせの時間は、特記がない場合は月~金曜日午前8時30分~午後5時(正午~午後1時を除く)の受付となります。