

並木図書館講演会

私だけの本に巡り合うために

オンライン  
イベント

①12月4日②11日(土)  
午前10時～正午  
オンライン(ZOOMアプリ使用)



仲本美央さん

本との出会いで成長する心・広がる世界の話  
を聞いてみませんか。

内①絵本との出会い②絵本から広がる心の世界  
講 仲本美央さん(白梅学園大学子ども学部教授)

¥無料※通信料は自己負担

申11月16日(火)午前9時30分から電話または直接並木図書館へ

講師紹介 保育学・幼児教育学を専攻。主な著書・編著に「絵本  
から広がる遊びの世界 読みあう絵本」(風鳴舎)、「絵本でつく  
るワークショップ 体感しよう絵本の世界」(萌文書林)など

→並木図書館 ☎(042)321-9972

エコミュージアム国分寺

国分寺の歴史を歩く

12月8日(水)  
午前9時～正午  
※小雨決行

縄文・古代・中世の遺跡や、ハケと呼ばれる地下水  
が湧き出るエリアの周囲を巡ります。

行程 いずみホール前(集合)→武蔵台遺跡公園→伝鎌倉  
街道→黒鐘公園→武蔵国分尼寺跡→文化財資料展示室  
→武蔵国分寺跡→国分寺薬師堂→お鷹の道・真姿の池  
湧水群→都立武蔵国分寺公園→東山道武蔵路跡→西国  
分寺駅(解散)(約4km)

定20人

申11月16日(火)午前9時から電話または直接緑と建築課  
へ※先着順

催 エックス山等市民協議会・市

→緑と建築課(内353)



10月14日に

沖本家住宅洋館・和館が  
国の登録有形文化財になりました

	沖本家住宅洋館	沖本家住宅和館
所在地	内藤2-43-9	
登録基準	二 造形の規範となっているもの	
所有者	個人所有	
建築年代	昭和8年/同15年・令和2年改修	昭和15年
建築主	土井内蔵	沖本至
設計者	川崎忍	宮本(「名」は不明)
構造	木造2階建、金属板ぶき	木造平屋建、瓦ぶき
建築面積	98㎡	87㎡

→ふるさと文化財課 ☎(042)300-0073



地域包括支援センターの  
イベント

共通事項 ¥無料

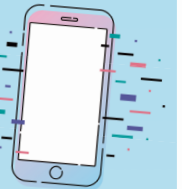
申11月16日(火)から電話で各地  
域包括支援センターへ※先着順

地域で仲間と一緒に取り組む介護予防 集いの場「10の筋トレ」体験・説明会	家族介護者交流会
11月25日(木)午後2時～3時30分 国分寺駅北口駅前広場 イベント広場	11月29日(月)午後2時～3時 さわやかプラザもとまち
介護予防を目的に考案された、暮らしを拓(ひろ) げる「10の筋力トレーニング」に取り組んで いる集いの場と、健康づくりに関して考えてみ ませんか。筋力トレーニングも体験できます 対市内在住でおおむね65歳以上の方 定10人 問地域包括支援センターほんだ ☎(042)300-2339 注動きやすい服装で参加	家族に希望を与える、家族がホッとする、家族 が前向きなメッセージを感じられる、そんな動 画を見ながら、日頃の思いや介護のちょっとした アイデアなどを、一緒に話してみませんか 対市内在住の65歳以上の方・介護しているご 家族の方 定10人 物飲み物・上履き 問地域包括支援センターもとまち ☎(042)401-0035
介護予防教室 聴こえを補助する用具でいきいき生活	地域で仲間と一緒に取り組む介護予防 集いの場「10の筋トレ」体験・説明会
12月1日(水)午後1時45分～3時 並木公民館	12月10日(金)午後1時30分～3時 内藤地域センター
難聴による生活への影響や、補聴器・集音器の ことを楽しく学んでみませんか 対市内在住でおおむね65歳以上の方 講中村直樹さん(福祉用具専門相談員) 小野徳規さん(補聴器アドバイザー) 定10人 問地域包括支援センターなみき ☎(042)300-3702	介護予防を目的に考案された、暮らしを拓(ひろ) げる「10の筋力トレーニング」に取り組んで いる集いの場と、健康づくりに関して考えてみ ませんか。筋力トレーニングも体験できます 対市内在住でおおむね65歳以上の方 定15人 問地域包括支援センターひよし ☎(042)300-1405 注動きやすい服装で参加

→高齢福祉課 ☎(042)321-1301

性犯罪防止・被害者等支援講座

子どもたちを  
デジタル性暴力から  
守るために



12月12日(日)午前10時～正午  
リオンホール  
(cocobunji WEST5階)

スマートフォン・インターネットの普及で、  
知らないうちに性暴力被害に巻き込まれる子  
どもたちの現状を知り、被害から守るための  
知識や被害に気付いた時の対応を一緒に学ん  
でみませんか。

対どなたでも

講 金尻カズナさん(NPO法人ぱっぷす理事長)  
佐藤裕美さん(警視庁立川少年センター心  
理技術)

定40人 ¥無料

申市内在住・在勤・在学・在活の方は11月  
16日(火)、それ以外の方は30日(火)午前9  
時から、講座名・氏名(ふりがな)・電話番号、  
託児希望の方は子どもの

氏名・年齢を電話または

☑jinkenheiwa@city.  
kokubunji.tokyo.jpで

男女平等推進センター  
☎(042)573-4378へ※

先着順

☎6か月以上の未就学児6人



金尻カズナさん

→人権平和課 ☎(042)573-4378