

備えが命をつなぐ

# 総合防災訓練

## 大規模停電とコロナ対策

サイレンが  
鳴ったら  
開始

8月21日(日)  
18:00~20:00

三中

※雨天実施。荒天の場合中止。18:00  
に防災行政無線のサイレンを鳴ら  
しますので、ご了承ください

消防団による  
放水訓練も実施



→防災安全課(内226)

総合防災訓練

### 避難訓練(当日の流れ)



- 地震が発生したら(18:00にサイレンが鳴る)、身を守る
- 揺れが収まったら(サイレンが鳴り止んだら)、ガスの元栓を閉める・ブレーカーを落とすなどの火の始末、ドアや窓を開けて逃げ道を確保する
- 非常持ち出し袋(\*)を持って、三中へ避難

(\*)非常持ち出し袋の中身の例

水・食料・衣類・下着・軍手・レインウェア・筆記用具・携帯トイレ・トイレットペーパー・ろうそく・マッチ・ライター・歯ブラシ・ごみ袋・救急セット、服用している薬・お薬手帳、家族の連絡先リスト、その他必要なもの(生理用品・おむつ・離乳食など)

注 コロナ禍では、マスク・アルコール消毒液・ウェットティッシュ・体温計も



災害時は状況により学校や公園に避難。  
詳しくは下の避難の流れを参照

### 地震発生時の避難の流れ



1 自身・家族の安全確保

被害状況などの情報収集

(必要な場合は避難場所へ)

- 状況に応じ順に移動
- ① 地区災害時待避所 や公園などの広い場所
  - ② 地区防災センター 内避難場所(校庭など)\*1
  - ③ 広域避難場所
- \*1 校門は市担当職員が開錠するため、時間がかかる場合があります。

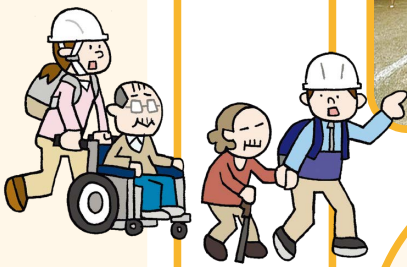
2 一旦帰宅・自宅被害の確認

地区本部へ報告  
自治会などにより地区本部の有無は異なります

3 避難所生活・在宅避難

自宅生活が可能=在宅避難  
自宅生活が困難=地区防災センター 内の避難所へ  
避難所生活が困難な要配慮者は  
二次避難所・福祉避難所へ\*2

\*2 施設は点検後に開放するため、時間がかかる場合があります。移動に際しては市などの誘導指示に従ってください



### 市民体験訓練

大地震発生時は、自らの生命は自ら守ること、近隣住民で助け合うことなど、自助・共助に基づく行動が重要であることから、自助・共助による防災力の向上を目的として、市民参加を主体とした訓練を実施します。



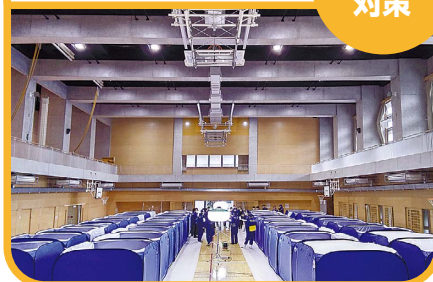
#### 避難所体験(体育館・教室)

どのようなコロナ対策をしているかも体験できます

室内履き



コロナ対策



#### 防災訓練・展示

初期消火・応急手当訓練、災害対応車両の展示、パネルで各団体の活動紹介



#### 電気自動車などからの給電訓練

防災資機材や家電製品への給電デモンストレーション・スマートフォンなどへの充電体験

体験希望者は充電ケーブルとプラグ

大規模停電対策



#### 防災学習迷路

防災に役立つクイズに答えながらゴールを目指してね



#### スタンプラリー

体験ブースを回った数に応じて防災備蓄品をプレゼント



### 避難行動要支援者登録制度の登録者のお宅を訪問

→地域共生推進課(内566)

8月22日(月)~9月30日(金)

総合防災訓練に併せ、この制度登録者を対象に、民生委員・児童委員と市職員が安否確認訓練のためお宅を訪問します。

#### 避難行動要支援者登録制度とは

災害時に自力での避難が困難な方を対象に、地域の支援者(民生委員・児童委員、市社会福祉協議会、国分寺消防署、市消防団、小金井警察署、自治会・町内会)が、安否確認や避難の支援を行うための避難行動要支援者登録制度を実施しています。対象者(\*)に情報提供同意書をお送りしていますので、市へ返送してください。  
(\*)①介護保険の要介護4・5の方②身体障害者手帳1・2級の交付を受けている方  
※内部障害については呼吸器障害の方のみ③愛の手帳1・2度の交付を受けている方④精神障害者保健福祉手帳1級の交付を受けている方

#### 支援が必要な方は申請を

高齢者・障害者・妊産婦など、災害時に支援が必要な方を対象に、名簿登録を随時受け付けています。  
申請書を直接または郵送で〒185-8501 地域共生推進課(市役所第2庁舎)へ  
申請書配布 地域共生推進課で※市HP 検索 1002451からダウンロード可

### 防災訓練特設ページ

防災訓練に併せ、市HPにいざというときに役立つ防災知識をまとめた特設ページを公開します。当日に市HP 検索 1028419または下の二次元コードからご覧ください



市役所への申し込み問い合わせの時間は、特記がない場合は月~金曜日(祝日を除く)午前8時30分~午後5時(正午~午後1時を除く)の受付となります。