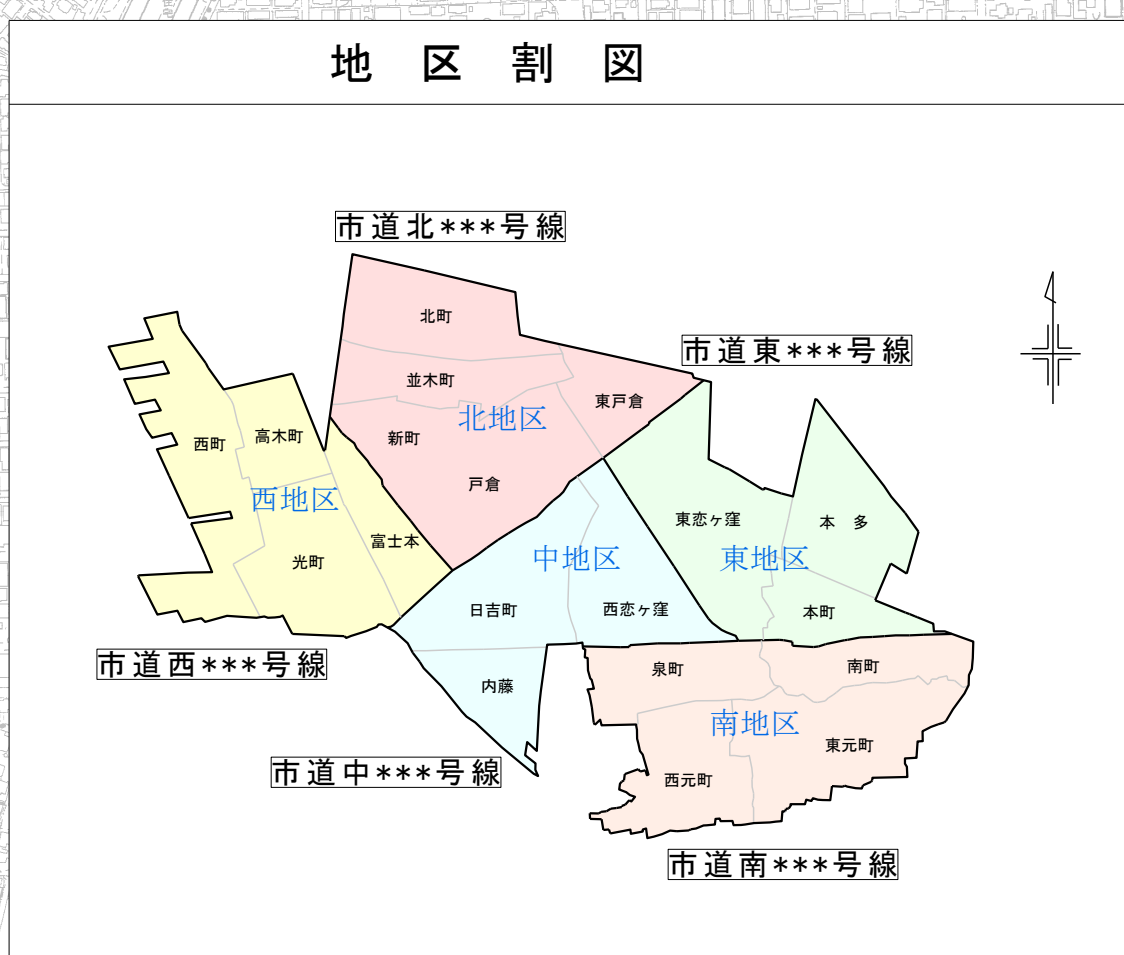
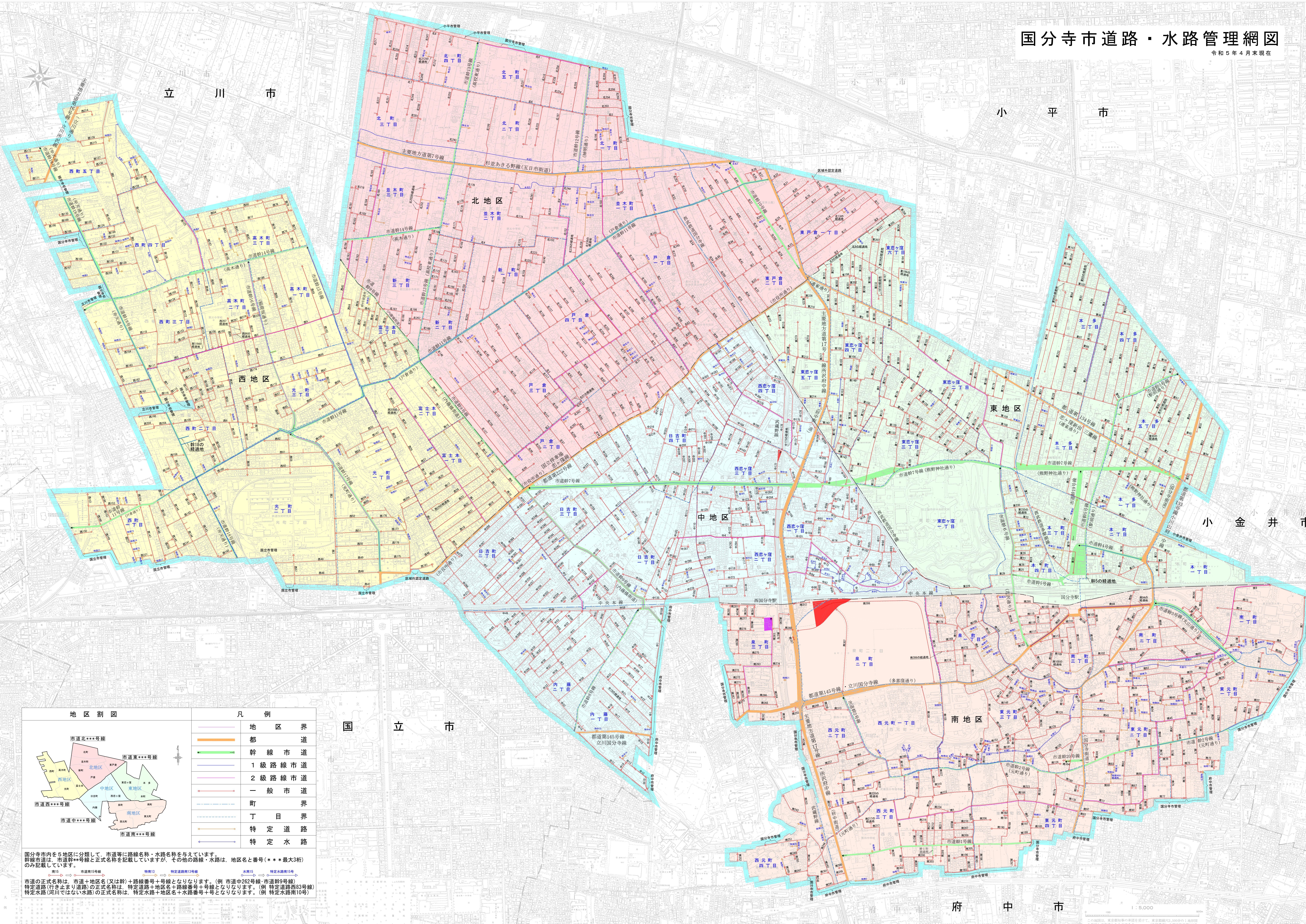


国分寺市道路・水路管理網図

令和5年4月末現在

平成三年 四月 補正
平成四年 八月 補正
平成五年 五月 補正
平成六年 六月 補正
平成七年 三月 補正
平成八年 八月 補正
平成九年 五月 補正
平成十年 六月 補正
平成十一年 八月 補正
平成十二年 五月 補正
平成十三年 六月 補正
平成十四年 三月 補正
平成十五年 八月 補正
平成十六年 五月 補正
平成十七年 六月 補正
平成十八年 三月 補正
平成十九年 八月 補正
平成二十年 五月 補正
令和元年 六月 補正
令和二年 四月 補正
令和三年 五月 補正
令和四年 四月 補正
令和五年 四月 補正



凡例	
	地区界
	都幹線市道
	1級路線市道
	2級路線市道
	一般市道
	町界
	丁目界
	特定道路
	特定水路

国分寺市内を5地区に分類して、市道等に路線名称・水路名称を与えています。
幹線市道は、市道幹**号線と正式名称を記載していますが、その他の路線・水路は、地区名と番号(***最大3桁)のみ記載しています。

市道の正式名称は、市道+地区名(又は幹)+路線番号+号線となります。(例 市道中262号線・市道幹9号線)
特定道路(行き止まり道路)の正式名称は、特定道路+地区名+路線番号+号線となります。(例 特定道路路83号線)
特定水路(河川ではない水路)の正式名称は、特定水路+地区名+水路番号+号となります。(例 特定水路南10号)