

新庁舎建設工事の進捗状況について

工事写真



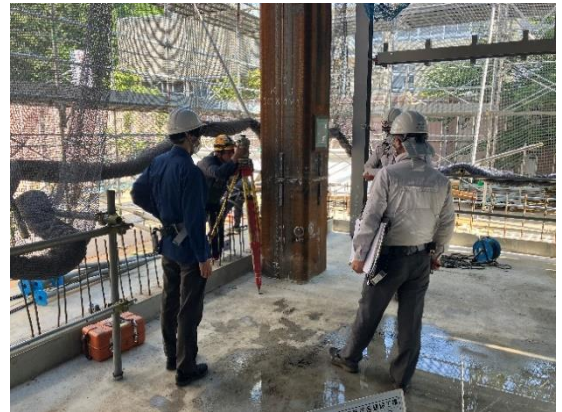
1節鉄骨建方が7/18より開始されました。1節は約10mあり、3階の床を支える高さまで組み上がります。地上鉄骨建方は順調に進捗しています。(7/25)



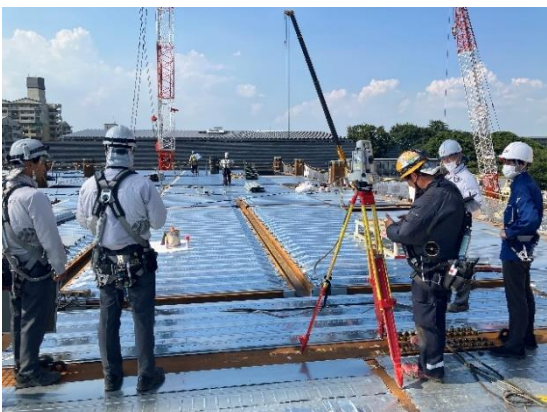
現場打ち底PCの製作工程は、当初の計画通り進捗していることを確認しました。(7/25)



建方エリアの1階部分は不要資材がなく、適切に管理されています。上階からの落下物防止のための水平ネットも隙間なく設置されていることを確認しました。(7/25)



ボルト本締めおよび梁溶接完了部の鉄骨柱の建入精度を確認しました。写真は、施工された柱の倒れが管理許容差内であることを、1階部分で確認している様子です。(7/25)



ボルト本締めおよび梁溶接完了部の鉄骨柱の建入精度を確認しました。写真は、施工された柱の倒れが管理許容差内であることを、3階部分で確認している様子です。(7/25)



2階に搬入された鉄筋材料(重量物)は、鉄骨梁に直接荷重がかかるように設置されていることを確認しました。(7/25)

熱中症警戒レベルの行動基準				
WBGT	21°C以上25°C未満	25°C以上27°C未満	27°C以上30°C未満	30°C以上
熱中症警戒レベル				
	注意!	警戒!	嚴重警戒!	危険!
	1回以上/ 60分	1回以上/ 60分	1回以上/ 45分	1回以上/ 30分
	午前1回 午後1回	午前1回 午後1回	午前2回 午後2回	午前3回 午後3回
休憩時間 の目安	午前10時/午後3時	午前 10-11時 午後 3-4時	午前 9-10-11時 午後 2-3-4時	
しっかり休憩、しっかり水分・塩分補給				

現場には、熱中症警戒レベル（WBGT）に応じて休憩と水分補給を取るよう喚起する掲示が貼られています。当日は「危険」であったため、30分に1回以上の水分補給、午前・午後共に3回の休憩を取っていることを確認しました。（7/25）



長期閉所に先立ち、大型クレーンを折り畳んで対応している様子です。（8/10）



熱中症への対策として、作業員休憩所の前にスポーツドリンク・麦茶の給水所が設置されています。（7/25）



いずみプラザ屋上から現在の全景（9/6）