

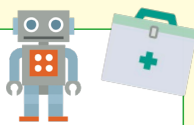
児童館であそぼう

対0～17歳(幼児は保護者同伴)
 日月～土曜日10:00～19:00
 ※日曜日、祝日、第4月曜日は休館
 内工作・お話し会など。乳幼児が利用できるイベントも開催
 Q1025666
 本多児童館 ☎042-322-1140・いずみ児童館 ☎042-322-8849
 もとまち児童館 ☎042-359-1488・ひかり児童館 ☎042-576-2581
 しんまち児童館 ☎042-324-7489・にしまち児童館 ☎042-575-8188



おもちゃ病院

日2月6日・20日(火)
 場各児童館で受け付け。ひかり児童館で修理



親子ひろば

対プレママ・プレパパ、主に0～3歳の子どもと保護者
 内気軽に立ち寄れて、安心して遊び・交流ができる場
 問子育て相談室 ☎042-572-8138
 Q1001398



子ども専用相談電話(こそでん)

こま 困ったことがあったら電話してね どんわ
 対17歳以下の子ども
 日8:30～17:00※日・月曜日、祝日はお休み
 ☎0800-800-9033(通話料無料)
 ※つながらない時は ☎042-572-3725(通話料有料)

母子保健事業

両親学級

Q1012499
 対これからママ・パパになる方(初妊婦の方優先)
 ●ひかりクラス
 内もく浴・妊婦ジャケット体験・保健師の話
 ●わくわくクラス
 内栄養士・歯科医師・保健師の話、わくわく同窓会の先輩ママ・パパとの交流



離乳食講習会

Q1012502
 対乳児の保護者
 ●1回食
 内栄養講話・滑らかに潰した状態を保護者が体験
 ●2・3回食
 内栄養講話・歯科講話・離乳食の目安量や歯ブラシの見本を展示



歯科健診・歯みがきクラス

Q1012501
 ●妊婦歯科健診
 対妊娠中の方
 ●2歳半・3歳半歯科健診
 対2歳3～11か月児・3歳3～11か月児と保護者
 内フッ素塗布を含む



●乳幼児歯みがきクラス
 対おおむね1～1歳5か月児と保護者
 内講話(かじり取りと仕上げみがき)と歯みがき相談
 ●2歳児歯みがきクラス
 対おおむね2～2歳6か月児と保護者
 内講話(むし歯予防と噛むこと)と歯みがき相談

場いずみ保健センター
 申健康推進課へ電話またはぶんじ子育てナビで
 問健康推進課 ☎042-321-1801

ぶんじ子育てナビをご利用ください

予防接種のスケジュール管理や、子育てに関する情報の提供など、子育て中のママ・パパをサポートするアプリ。パソコンでWeb版も利用可。



地域包括支援センターのイベント

問高齢福祉課 ☎042-321-1301

家族介護者交流会

対市内在住の方
 日2月17日(土)14:00～15:00
 場特別養護老人ホームうれしのの里
 内特別養護老人ホームのことを学びませんか
 定10人(先着)
 申2月2日(金)から電話で地域包括支援センターひよし ☎042-300-1405

2月の休日急病診療

発熱、咳などの風邪の症状のある方は
 まず電話で医療機関にご相談ください

対急病患者 持健康保険証・後期高齢者医療証など
 他往診・電話での場所案内は行えません/小児科以外では小児の診察ができないことがあります/休日の診療科目は通常の診療日と科目が異なる場合があります。医療機関名の横の科目が休日診療の診療科目となります/受付時間は医療機関によって異なります
 ■診療時間 内科10:00～13:00・14:00～18:00
 薬局10:00～18:00
 歯科9:00～12:00・13:00～19:00



Q1001917

4日(日)			
内科	のむらクリニックスクエア(眼・内・小)	本多1-8-3	☎042-325-0087
	国分寺さくら眼科(眼)	本町2-2-1 cocobunji EAST2階	☎042-320-7077
薬局	志宝薬局国分寺店	本多1-4-12 コーポ神山1階	☎042-326-5260
歯科	杉谷祐デンタルクリニック	東元町2-7-17 バームステージ国分寺101	☎042-325-6212

11日(祝)			
内科	行野医院(内)	戸倉2-26-16	☎042-572-4416
	波多野クリニック(外・胃腸)	南町2-1-36 国分寺曾我ビル2階	☎042-324-2757
薬局	银杏薬局	南町2-1-36 国分寺SGビル1-A	☎042-316-8540
歯科	あおき歯科クリニック	西恋ヶ窪4-30-3 恋ヶ窪クリニックビル3階	☎042-322-0876

12日(振休)			
内科	くろさわ子ども&内科クリニック(小)	本多3-7-25	☎042-323-9630
	岡崎クリニック(内)	南町3-11-13 アーバンホームズ国分寺1階	☎042-359-6199
薬局	志宝薬局国分寺店	本多1-4-12 コーポ神山1階	☎042-326-5260
	なかむら薬局	南町3-9-25 都営国分寺三丁目団地C棟111号	☎042-321-5911
歯科	あべ歯科医院	東元町2-20-11 アーバンコアビル1階	☎042-328-1004

緊急時24時間利用できます

- 都医療機関案内サービス「ひまわり」
☎03-5272-0303
FAX03-5285-8080
- 都立小児総合医療センター
☎042-300-5111
- 東京消防庁救急相談センター
☎#7119
- 国分寺消防署
☎042-323-0119

